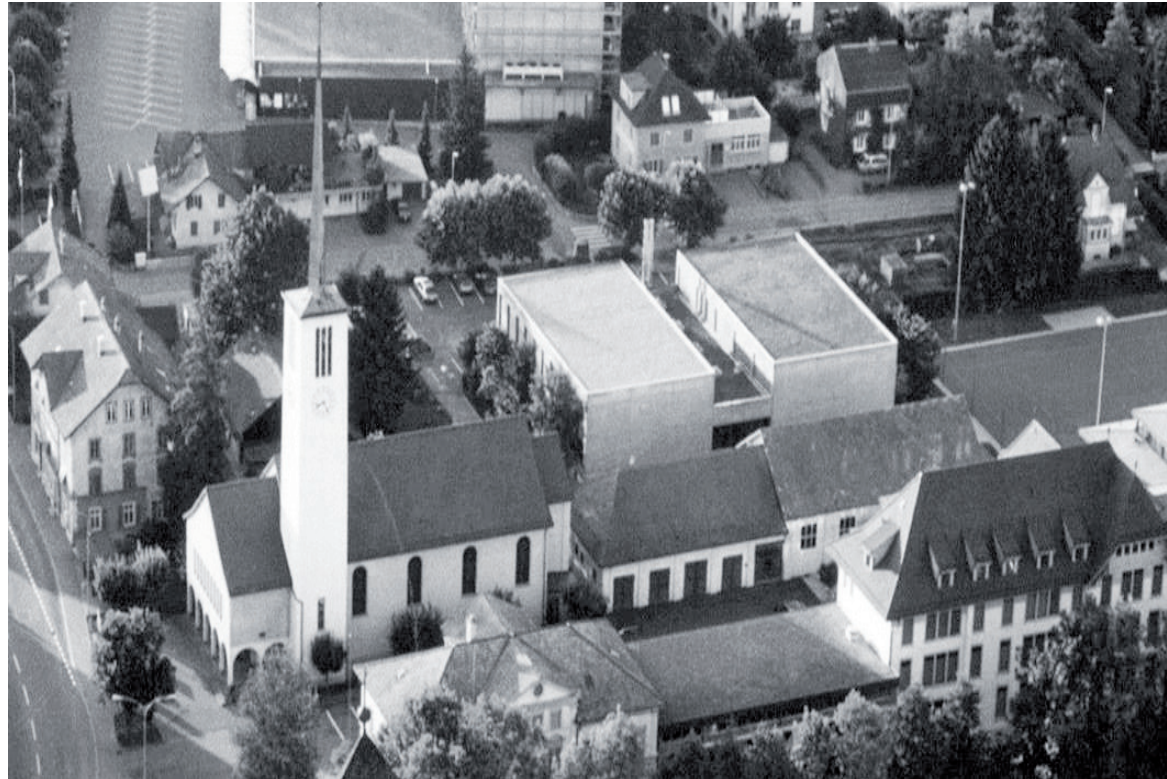


Einwohnergemeinde Derendingen 4552 Derendingen

Budget 2020



Die drei ehemaligen Turnhallen mit Schlauchwaschanlage

Gemeinderat	24. Oktober 2019
Gemeindeversammlung	3. Dezember 2019

Inhaltsverzeichnis

Titel	Seite
Bericht und Antrag	1
1 Bericht Leiter Finanzen und Steuern	2
2 Beschluss und Antrag	6
Übersicht	7
3 Übersicht Budget	8
3.1 Finanzierung	9
3.2 Finanzierung Spezialfinanzierungen	10
Erfolgsrechnung	11
4 Erfolgsausweis 3-stufig mit Spezialfinanzierungen	12
4.1 Erfolgsrechnung	17
4.2 Funktionale Gliederung detailliert	18
4.3 Sachgruppengliederung	66
4.4 Begründung grössere Abweichungen	76
Investitionsrechnung	79
5 Investitionsrechnung 2-stufig	80
5.1 Investitionsrechnung	81
5.2 Funktionale Gliederung detailliert	82
5.3 Sachgruppengliederung	90
Anhang	93
6 Berechnung Werterhalt	94
7 Abschreibungen Verwaltungsvermögen	95
8 Verpflichtungskreditkontrolle	96
10 Kennzahlen	98

Bericht und Antrag

Bericht des Leiters Finanzen und Steuern zum Budget 2020

Dieses Budget schliesst mit einem doch bedeutend grösseren Aufwandüberschuss als dasjenige vom Vorjahr ab. Der Grund dafür ist vorwiegend, dass wir mit dem Bau Derendingen Mitte so weit vorangekommen sind, dass 2/3 von diesem Gebäude erstellt ist und auch genutzt werden kann. Seit August 2019 kann im erstellten Schulraumtrakt unterrichtet werden und die 3 Turnhallen sind für die Schule und Vereine für den Turnunterricht benutzbar. So gelangt nach HRM2 der benutzbare Teil in die Abschreibung. Das heisst ab dem Jahr 2020 wird dieser Teil während 33 Jahren mit 3.03 % real abgeschrieben. Diese Abschreibung beläuft sich über eine ¾ Million Franken und belastet das Budget entsprechend diesem Betrag. Diese Tatsache ist aber nicht überraschend, das hat man im seinerzeitigen Finanzplan bereits berücksichtigt. Das Bauvolumen in Derendingen wird das Dorf wachsen lassen und so wird auch das Steuervolumen ansteigen, so dass diese Abschreibungsbelastung aufgefangen werden kann und wir in ein paar Jahren wieder schwarze Zahlen schreiben werden. Das in den letzten Jahren gebildete Eigenkapital gibt uns die Sicherheit, dass wir die absehbaren Aufwandüberschüsse damit auffangen können und so nicht in einen Bilanzfehlbetrag hineinrutschen.

Überblick

Das Budget schliesst wie oben erwähnt mit einem Aufwandüberschuss ab. Der Finanzplan erzeugt aber, dass das nicht so besorgniserregend ist. Das Gross Projekt Derendingen Mitte müssen wir mit Fremdgeldern finanzieren, was aber immer bekannt war. Dank dem grossen Schulden- und Verwaltungsvermögens-Abbau in den letzten 13 Jahren sowie dem günstigen Hypothekarzinssatz kann unsere Rechnung diese Investition tragen.

Für die nächsten zwei bis drei Jahre muss mit Aufwandüberschüssen gerechnet werden.

Die Eingaben der Budgetverantwortlichen wurden unverändert ins Budget übernommen und beim Workshop am 21.9.19 mit allen Gemeinderäten, Er-satzmitgliedern und Budgetverantwortlichen beraten und für die Gemeinderatssitzung vom 24.10.19 vorbereitet. Im Workshop, wie auch im Gemeinderat erfolgten noch einige Änderungen, sodass schlussendlich der Aufwandüberschuss um Fr. 457,600 gesenkt werden konnte. Das Budget wurde zu Händen der Gemeindeversammlung vom 3.12.2019 vom Gemeinderat einstimmig genehmigt. Die Steuereinnahmen natürlicher Personen sind mit dem momentan gültigen Steuersatz von 128 Punkten und bei den juristischen Personen mit 115 Punkten gerechnet.

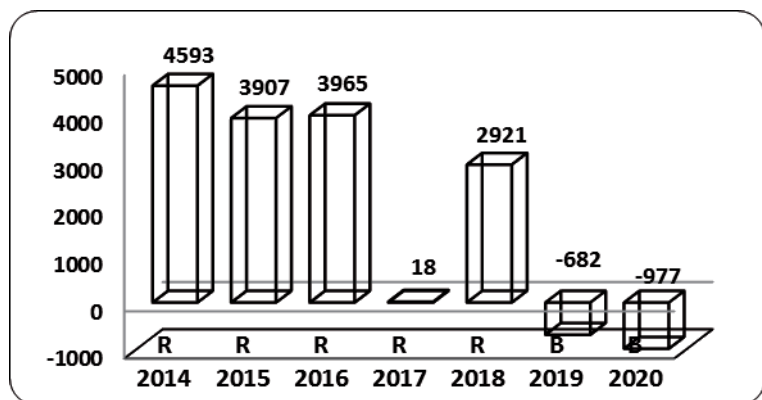
Für das Personal ist analog Kanton keine Teuerungszulage im Jahr 2020 vorgesehen, was der Gemeinderat einstimmig so genehmigt hat.

Sofern der Nettoverschuldungsquotient in der Jahresrechnung 2018 $\geq 150\%$ beträgt, hat die Gemeinde ein Budget vorzulegen, worin der Selbstfinanzierungsgrad insgesamt nicht tiefer als 80% sein darf. **Bei unserer Rechnung 2018 betrug der Nettoverschuldungsquotient 42,79 %.**

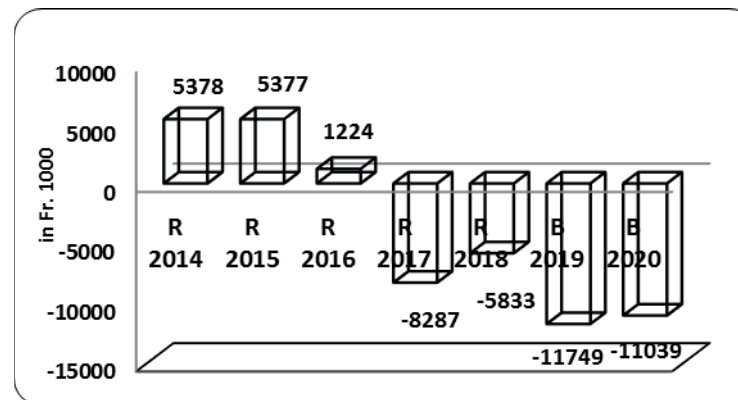
Die Vorgabe über die maximale Nettoverschuldung (Schuldenbremse § 136 Abs. 3 Gemeindegesetz) ist mit dem vorliegenden Budget eingehalten

Graphiken und Statistik

Ertragsüberschüsse (+) Aufwandüberschüsse (-)



Finanzierungsüberschüsse + Finanzierungsfehlbeträge -



Erläuterung und Begründung erheblicher Abweichungen zum Vorjahr

Beim **Personalaufwand** ist ein Mehraufwand von über 1,26 Millionen Franken zu verzeichnen. Diese Mehrkosten ergeben sich aus der Verwaltungs- und Behörden Reorganisation STAR 2030. Darin werden 1,6 neue Stellen geschaffen (Verwaltungsleitung und HR). Aber die grössten Mehrkosten kommen aus dem Zusammenschluss mit der Sozialregion Wasseramt Süd, was doch mit 15 neuen Stellen den Personalaufwand entsprechend belastet. Was natürlich auch entsprechende Auswirkung auf die Sozialleistungen, Pensionskassenbeiträge, Taggelder- und Betriebsunfallprämien hat. Auch die Reinigung des Neubaus Derendingen Mitte erfordert mehr Ressourcen. Auch erwähnenswert ist, dass bei der Primarschule durch eine Klassenoptimierung Lohnkosten eingespart werden konnten.

Der **Sachaufwand** vermehrt sich gegenüber dem Vorjahr um fast 420,000 Franken. Auch da gibt es Mehrkosten infolge dem Zusammenschluss der Sozialregionen Wasseramt Ost mit Süd. Weitere Mehrkosten finden wir beim Fussballstadion für die Sanierung der Rasenflächen, wie auch beim Friedhof für die Erneuerung des Hauptweges. Zusätzlich grössere Kosten fallen für die Bachbordverstärkung des Grützbachs an.

Bei den **Abschreibungen** ergibt sich ein Mehraufwand von über Fr. 560,000. Dies wie bereits schon erwähnt durch die Abschreibung von 2/3 Nutzfläche des Neubaus Derendingen Mitte und wegen wesentlichen Einsparungen durch die zusätzlichen Abschreibungen in der Rechnung 2018 mit dem ganzen Ertragsüberschuss von fast Fr. 3 Millionen.

Beim **Finanzaufwand** verringern sich die Kosten um fast 125,000 Franken, da die Hypothekarzinsen immer noch tief, respektive immer noch günstiger sind als bisher budgetiert.

Der **Transferaufwand** erhöht sich um rund 1,25 Millionen Franken. Auch hier spielt der Zusammenschluss der beiden Sozialregionen Wasseramt Ost und Süd eine grosse Rolle, was über die Hälfte der Erhöhung ausmacht. Im Weiteren spült auch die Praxisänderung der Verteilkosten Kanton und Gemeinden bei den Ergänzungsleistungen IV und AHV Mehrkosten an. Die paritätische Verteilung dieser Kosten bisher, wird ab dem Jahre 2020 so aufgeteilt, dass der Kanton die gesamten Kosten der IV und die Gemeinden die ganzen Kosten der AHV übernehmen. Auch die Kosten der Kreisschule erhöhen sich nicht viel, aber doch erwähnenswert.

Die **Fiskalerträge** erhöhen sich lediglich um 55,000 Franken.

Bei den **Vermögenserträgen** gibt es Mehreinnahmen von über Fr. 938,000. Auch da muss ich wieder auf die Fusion mit der Sozialregion Süd verweisen, wo Mehreinnahmen für die Rückerstattung der Asylanten und Flüchtlingskosten den ganz grossen Teil dieser Mehreinnahmen ausmacht. Mindereinnahmen sind bei der Abwassergebühren zu verzeichnen, wo die Abwassergebühr für das Rechnungsjahr 2020 noch einmal pro m³ von Fr. 1 auf Fr. 0.70 reduziert wurde.

Beim **Finanzertrag** verzeichnen wir Mindereinnahmen von 468,000 Franken. Im Rechnungsjahr 2019 konnten wiederum 2 Elsässli Liegenschaften verkauft werden. Durch den Verkauf des alten Konsums und des Brechbühlhauses entfallen dort die Mietzinseinnahmen, welche doch auch fast Fr. 100,000 einbrachten.

Im **Transferertrag** haben wir Mehreinnahmen von 2,48 Millionen Franken. Und wen verwundert es, wenn ich mich wiederhole und wieder auf die Mehreinnahmen des Zusammenschlusses der beiden Sozialregionen Wasseramt Ost und Süd verweise. Da die Nettokosten der beiden Sozialregionen auf die

Anschlussgemeinden verteilt werden, gibt es dort den grössten Anteil der Mehreinnahmen. Wir erhalten aber im Finanzausgleich einen bedeutenden Mehrertrag infolge von höheren Geberbeiträgen. Und wiederum ergibt es bei der Abwasserbeseitigung in den Investitionen mehr Einnahmen als Ausgaben und da keine Aktiven in der Bilanz vorhanden sind, können diese nicht passiviert werden. Diese werden als Einnahmeüberschuss in der Erfolgsrechnung gutgeschrieben.

Entwicklung

Die Prognosen im Finanzplan erzeugen für die Zukunft einen weiterhin gesunden Haushalt. Im Finanzplan sind alle bekannten zukünftigen Investitionen bis ins Jahr 2024 eingerechnet worden. Der Finanzplan erzeugt vorerst negative Rechnungsabschlüsse, was mit dem Gross Projekt „Derendingen Mitte“ so auch vorausgeplant war, da ab dem Jahr 2020 die Abschreibungen „Derendingen Mitte“ zum Tragen kommen. Mit dem ganzen Ertragsüberschuss im 2018 haben wir zusätzliche Abschreibungen vorgenommen und so den Abschreibungsbedarf deutlich verringert. Derendingen wird mit der momentanen und geplanten Bautätigkeit an Einwohnern deutlich zunehmen und so auch höhere Steuereinnahmen generieren, so dass wir auch zukünftig die anfallenden Mehrkosten schlucken können.

Dann möchte ich mich mit diesem Budget, nach 30 vorhergegangenen Budgets welche ich erstellen und präsentieren durfte, in meine wohlverdiente Pension verabschieden. Es waren spannende, schöne und unvergessliche Jahre, die ich hier als Finanzverwalter amten durfte. Ich möchte mich bei Ihnen für die immerzu angenehmen und fairen Rechnungs- und Budgets Gemeinderatssitzungen und Gemeindeversammlungen herzlich bedanken.

Tschüss zäme !!

Der Leiter Finanzen und Steuern



Peter Weibel

Beschluss und Antrag

Der Gemeinderat beantragt, das Budget wie folgt zu beschliessen:

1)	Erfolgsrechnung	Gesamtaufwand	Fr.	40'479'240
		Gesamtertrag	Fr.	39'501'890
		Ertragsüberschuss (+) / Aufwandüberschuss (-)	Fr.	-977'350
2)	Investitionsrechnung	Ausgaben Verwaltungsvermögen	Fr.	11'405'000
		Einnahmen Verwaltungsvermögen	Fr.	585'000
		Nettoinvestitionen Verwaltungsvermögen	Fr.	-10'820'000
3)	Spezialfinanzierungen	Abwasserbeseitigung		
		Abfallbeseitigung		
		Ertragsüberschuss / Aufwandüberschuss	Fr.	-128'530
		Ertragsüberschuss / Aufwandüberschuss	Fr.	-4'210

4) Die Teuerungszulage ist für das haupt- und nebenamtliche Personal im Jahr 2020 unverändert.

5) Der Steuerfuss ist wie folgt festzulegen:

Natürliche Personen	128%	der einfachen Staatssteuer
Juristische Personen	115%	der einfachen Staatssteuer

6) Die Feuerwehersatzabgabe ist wie folgt festzulegen:

(Minimum Fr. 20.--/ Maximum Fr. 400.--)	15%	der einfachen Staatssteuer
---	-----	----------------------------

7) Der Gemeinderat wird ermächtigt, allfällige Finanzierungsfehlbeträge gemäss vorliegendem Budget durch die Aufnahme von Fremdmitteln / Darlehen zu decken.

4552 Derendingen, 3. Dezember 2019
Gemeinderat Derendingen

Gemeindepräsident
Kuno Tschumi

Gemeindeschreiber
Beatrice Müller

Übersicht

Übersicht Budget

Ergebnisse	Budget 2020	Budget 2019	Jahresrechnung 2018
ERFOLGSRECHNUNG			
Betrieblicher Aufwand	40'239'490	36'740'380	35'343'983.49
Betrieblicher Ertrag	38'786'970	35'240'390	34'732'120.07
Ergebnis aus betrieblicher Tätigkeit	-1'452'520	-1'499'990	-611'863.42
Finanzaufwand	239'750	364'450	285'244.30
Finanzertrag	714'920	1'182'680	3'561'560.45
Ergebnis aus Finanzierung	475'170	818'230	3'276'316.15
Ausserordentlicher Aufwand			2'664'452.73
Ausserordentlicher Ertrag			
Ausserordentliches Ergebnis			-2'664'452.73
Jahresergebnis Erfolgsrechnung	-977'350	-681'760	
Ertragsüberschuss (+), Aufwandüberschuss (-)			
INVESTITIONSRECHNUNG			
Investitionsausgaben	11'405'000	11'660'500	9'910'211.70
Investitionseinnahmen	215'000	310'000	185'779.45
Übertrag Einnahmenüberschuss in Erfolgsrechnung	370'000		832'579.90
Nettoinvestitionen	-10'820'000	-11'350'500	-8'891'852.35
Nettoinvestitionen (-) / Einnahmenüberschuss (+)			

Übersicht Budget

Finanzierung	Konten- definition	Gemeinde Total		Allgemeiner Haushalt		Spezialfinanzierungen Total	
		Budget 2020	Jahresrechnung 2018	Budget 2020	Jahresrechnung 2018	Budget 2020	Jahresrechnung 2018
+ Ertragsüberschuss	+ 9000	-	2'920'936.23		2'920'936.23		
- Aufwandüberschuss	- 9001	977'350		977'350			
+ Betriebsgewinne (Einlagen in Spezialfinanzierungen EK)	+3510, ohne 3510.10		744'845.30				744'845.30
- Betriebsverluste (Entnahmen aus Spezialfinanzierungen EK)	-4510, ohne 4510.10	172'750	34'219.74		2'703.88	182'350	34'219.74
+ Aufwand für Abschreibungen und Wertberichtigungen	+ 33x, 364, 365, 366, 383, 387	932'510	261'270.65	857'310	261'270.65	75'200	51'022.40
+ Einlagen in Fonds und Spezialfinanzierungen	+ 350, +3511, +3510.10		-				
- Entnahmen aus Fonds und Spezialfinanzierungen	- 450, - 4511, -4510.10	1'200	1'000.00	1'200	1'000.00		
+ Einlagen in das Eigenkapital	+ 389		-				
- Entnahmen aus dem Eigenkapital	- 489		-				
Selbstfinanzierung		-218'790.00	3'891'832.44	-121'240	3'178'503.00	-107'150	761'647.96
- Nettoinvestitionen Verwaltungsvermögen		10'820'000	9'724'432.25	11'405'000	9'724'432.25	620'000	
Finanzierungsüberschuss (+), -fehlbetrag (-)		-11'038'790	-5'832'599.81	-11'526'240	-6'545'929.25	-727'150	761'647.96
Selbstfinanzierungsgrad (in %)		-2.02	40.02	-1.06	32.69	-17.28	#DIV/0!

Selbstfinanzierung: Summe der selbst erwirtschafteten Mittel. Die Selbstfinanzierung ist vergleichbar mit der Kenngrösse des Cashflows. Im Vergleich zum Cashflow erfolgt die Berechnung der Selbstfinanzierung nach einer vereinfachten Methode.

Selbstfinanzierungsgrad: Anteil der Nettoinvestitionen, welche aus eigenen Mitteln finanziert werden können. Mittelfristig sollte der Selbstfinanzierungsgrad im Durchschnitt gegen 100 % sein. Bei einem Wert von über 100 % können die Investitionen vollständig eigenfinanziert werden. Ein Selbstfinanzierungsgrad unter 100 % führt zu einer Neuverschuldung.

über 100 % sehr gut
80 - 100 % gut
50 - 80 % genügend
0 - 50 % ungenügend
< 0 % sehr schlecht

Übersicht Budget

Finanzierung - Spezialfinanzierungen	Feuerwehr		Abwasserbeseitigung		Abfallbeseitigung	
	Budget 2020	Jahresrechnung 2018	Budget 2020	Jahresrechnung 2018	Budget 2020	Jahresrechnung 2018
+ Betriebsgewinne (Einlagen in Spezialfinanzierungen EK)				744'845.30		
- Betriebsverluste (Entnahmen aus Spezialfinanzierungen EK)	49'610	2'703.88	128'530		4'210	31'515.86
+ Aufwand für Abschreibungen und Wertberichtigungen	75'200	51'022.40				
+ Einlagen in Fonds und Spezialfinanzierungen						
- Entnahmen aus Fonds und Spezialfinanzierungen						
+ Einlagen in das Eigenkapital						
- Entnahmen aus dem Eigenkapital						
Selbstfinanzierung	25'590	48'318.52	-128'530	744'845.30	-4'210	-31'515.86
- Nettoinvestitionen Verwaltungsvermögen	250'000	68'375.40				
Finanzierungsüberschuss (+), -fehlbetrag (-)	-224'410	-20'056.88	-128'530	744'845.30	-4'210	-31'515.86
Selbstfinanzierungsgrad (in %)	10.24	70.67	#DIV/0!	#DIV/0!	#DIV/0!	#DIV/0!

Selbstfinanzierung: Summe der selbst erwirtschafteten Mittel. Die Selbstfinanzierung ist vergleichbar mit der Kenngrösse des Cashflows. Im Vergleich zum Cashflow erfolgt die Berechnung der Selbstfinanzierung nach einer vereinfachten Methode.

Selbstfinanzierungsgrad: Anteil der Nettoinvestitionen, welche aus eigenen Mitteln finanziert werden können. Mittelfristig sollte der Selbstfinanzierungsgrad im Durchschnitt gegen 100 % sein. Bei einem Wert von über 100 % können die Investitionen vollständig eigenfinanziert werden. Ein Selbstfinanzierungsgrad unter 100 % führt zu einer Neuverschuldung.

über 100 % sehr gut
80 - 100 % gut
50 - 80 % genügend
0 - 50 % ungenügend
< 0 % sehr schlecht

Erfolgsrechnung

Erfolgsrechnung

Gemeinde Total		Budget 2020	Budget 2019	Jahresrechnung 2018
	Betrieblicher Aufwand			
30	Personalaufwand	13'068'860	11'807'200	11'539'234.85
31	Sach- und übriger Betriebsaufwand	6'492'880	6'172'960	5'271'598.82
33	Abschreibungen Verwaltungsvermögen	932'510	372'040	272'754.15
35	Einlagen in Fonds und Spezialfinanzierungen			744'845.30
36	Transferaufwand	19'382'650	18'121'690	17'181'429.27
39	Interne Verrechnungen	362'590	266'490	334'121.10
	Total Betrieblicher Aufwand	40'239'490	36'740'380	35'343'983.49
	Betrieblicher Ertrag			
40	Fiskalertrag	19'969'000	19'914'000	19'211'351.25
42	Entgelte	5'130'750	4'192'500	4'260'734.31
45	Entnahmen aus Fonds und Spezialfinanzierungen	183'550	211'830	35'219.74
46	Transferertrag	13'141'080	10'655'570	10'890'693.67
49	Interne Verrechnungen	362'590	266'490	334'121.10
	Total Betrieblicher Ertrag	38'786'970	35'240'390	34'732'120.07
	Ergebnis aus betrieblicher Tätigkeit	-1'452'520	-1'499'990	-611'863.42
34	Finanzaufwand	239'750	364'450	285'244.30
44	Finanzertrag	714'920	1'182'680	3'561'560.45
	Ergebnis aus Finanzierung	475'170	818'230	3'276'316.15
	Operatives Ergebnis	-977'350	-681'760	2'664'452.73
38	Ausserordentlicher Aufwand			2'664'452.73
48	Ausserordentlicher Ertrag			
	Ausserordentliches Ergebnis			-2'664'452.73
	Jahresergebnis Erfolgsrechnung	-977'350	-681'760	0

Ertragsüberschuss (+), Aufwandüberschuss (-)

Erfolgsrechnung

Gemeinde allgemeiner Haushalt		Budget 2020	Budget 2019	Jahresrechnung 2018
ERFOLGSRECHNUNG ALLGEMEINER HAUSHALT				
Betrieblicher Aufwand				
30	Personalaufwand	12'773'080	11'571'200	11'318'441.90
31	Sach- und übriger Betriebsaufwand	5'549'180	5'140'860	4'357'991.41
33	Abschreibungen Verwaltungsvermögen	857'310	309'610	221'731.75
35	Einlagen in Fonds und Spezialfinanzierungen			
36	Transferaufwand	18'887'750	17'630'390	16'735'000.12
39	Interne Verrechnungen	230'310	172'570	171'496.85
Total Betrieblicher Aufwand		38'297'630	34'824'630	32'804'662.03
Betrieblicher Ertrag				
40	Fiskalertrag	19'969'000	19'914'000	19'211'351.25
42	Entgelte	3'766'650	2'514'400	2'675'369.54
45	Entnahmen aus Fonds und Spezialfinanzierungen	1'200	1'200	1'000.00
46	Transferertrag	12'748'080	10'632'570	9'973'033.32
49	Interne Verrechnungen	360'180	262'470	332'044.50
Total Betrieblicher Ertrag		36'845'110	33'324'640	32'192'798.61
Ergebnis aus betrieblicher Tätigkeit		-1'452'520	-1'499'990	-611'863.42
34	Finanzaufwand	239'750	364'450	285'244.30
44	Finanzertrag	714'920	1'182'680	3'561'560.45
Ergebnis aus Finanzierung		475'170	818'230	3'276'316.15
Operatives Ergebnis		-977'350	-681'760	2'664'452.73
38	Ausserordentlicher Aufwand			2'664'452.73
48	Ausserordentlicher Ertrag			
Ausserordentliches Ergebnis				-2'664'452.73
Jahresergebnis Erfolgsrechnung		-977'350	-681'760	0

Ertragsüberschuss (+), Aufwandüberschuss (-)

Erfolgsrechnung

Abwasserbeseitigung		Budget 2020	Budget 2019	Jahresrechnung 2018
	Betrieblicher Aufwand			
30	Personalaufwand	55'210	220	
31	Sach- und übriger Betriebsaufwand	340'000	360'000	319'083.75
33	Abschreibungen Verwaltungsvermögen		1'000	
35	Einlagen in Fonds und Spezialfinanzierungen			
36	Transferaufwand	489'600	486'400	441'250.65
39	Interne Verrechnungen	66'000	19'440	109'050.00
	Total Betrieblicher Aufwand	950'810	867'060	869'384.40
	Betrieblicher Ertrag			
42	Entgelte	450'000	750'000	736'771.10
45	Entnahmen aus Fonds und Spezialfinanzierungen			
46	Transferertrag	370'000		875'547.45
49	Interne Verrechnungen	2'280	3'820	1'911.15
	Total Betrieblicher Ertrag	822'280	753'820	1'614'229.70
	Ergebnis aus betrieblicher Tätigkeit	-128'530	-113'240	744'845.30
34	Finanzaufwand			
44	Finanzertrag			
	Ergebnis aus Finanzierung			
	Operatives Ergebnis	-128'530	-113'240	744'845.30
38	Ausserordentlicher Aufwand			
48	Ausserordentlicher Ertrag			
	Ausserordentliches Ergebnis			
	Jahresergebnis Erfolgsrechnung	-128'530	-113'240	744'845.30

Ertragsüberschuss (+), Aufwandüberschuss (-)

Erfolgsrechnung

Abfallbeseitigung		Budget 2020	Budget 2019	Jahresrechnung 2018
	Betrieblicher Aufwand			
30	Personalaufwand	15'200	15'230	10'449.20
31	Sach- und übriger Betriebsaufwand	470'500	498'000	407'525.35
39	Interne Verrechnungen	55'010	62'880	43'376.25
	Total Betrieblicher Aufwand	540'710	576'110	461'350.80
	Betrieblicher Ertrag			
42	Entgelte	536'500	535'500	429'823.39
43	Verschiedene Erträge			
45	Entnahmen aus Fonds und Spezialfinanzierungen			
49	Interne Verrechnungen			11.55
	Total Betrieblicher Ertrag	536'500	535'500	429'834.94
	Ergebnis aus betrieblicher Tätigkeit	-4'210	-40'610	-31'515.86
34	Finanzaufwand			
44	Finanzertrag			
	Ergebnis aus Finanzierung	-	-	-
	Operatives Ergebnis	-4'210	-40'610	-31'515.86
38	Ausserordentlicher Aufwand			
48	Ausserordentlicher Ertrag			
	Ausserordentliches Ergebnis	-	-	-
	Jahresergebnis Erfolgsrechnung	-4'210	-40'610	-31'515.86

Ertragsüberschuss (+), Aufwandüberschuss (-)

Erfolgsrechnung

Feuerwehr		Budget 2020	Budget 2019	Jahresrechnung 2018
Betrieblicher Aufwand				
30	Personalaufwand	225'370	220'550	210'343.75
31	Sach- und übriger Betriebsaufwand	133'200	174'100	186'998.31
33	Abschreibungen Verwaltungsvermögen	75'200	61'430	51'022.40
36	Transferaufwand	5'300	4'900	5'178.50
39	Interne Verrechnungen	11'270	11'600	10'198.00
Total Betrieblicher Aufwand		450'340	472'580	463'740.96
Betrieblicher Ertrag				
42	Entgelte	327'990	335'820	416'066.40
45	Entnahmen aus Fonds und Spezialfinanzierungen	49'610	56'780	2'703.88
46	Transferertrag	23'000	23'000	42'112.90
49	Interne Verrechnungen	130	200	153.90
Total Betrieblicher Ertrag		400'730	415'800	461'037.08
Ergebnis aus betrieblicher Tätigkeit		-49'610	-56'780	-2'703.88
34	Finanzaufwand			
44	Finanzertrag			
Ergebnis aus Finanzierung				
Operatives Ergebnis		-49'610	-56'780	-2'703.88
38	Ausserordentlicher Aufwand			
48	Ausserordentlicher Ertrag			
Ausserordentliches Ergebnis				
Jahresergebnis Erfolgsrechnung		-49'610	-56'780	-2'703.88

Ertragsüberschuss (+), Aufwandüberschuss (-)

Erfolgsrechnung		Budget 2020		Budget 2019		Jahresrechnung 2018	
		Aufwand	Ertrag	Aufwand	Ertrag	Aufwand	Ertrag
FUNKTIONALE GLIEDERUNG GESAMT		40'479'240	40'479'240	37'104'830	37'104'830	38'293'680.52	38'293'680.52
0	Allgemeine Verwaltung	4'698'820	619'820	3'765'270	512'550	3'806'727.84	490'456.99
	Nettoergebnis		4'079'000		3'252'720		3'316'270.85
1	Öffentliche Ordnung und Sicherheit, Verteidigung	576'260	460'740	629'150	475'980	821'417.01	726'694.06
	Nettoergebnis		115'520		153'170		94'722.95
2	Bildung	12'443'180	2'001'600	12'575'450	1'910'850	13'531'523.38	2'222'599.10
	Nettoergebnis		10'441'580		10'664'600		11'308'924.28
3	Kultur, Sport und Freizeit, Kirche	489'030	13'300	452'780	13'300	459'530.40	13'120.00
	Nettoergebnis		475'730		439'480		446'410.40
4	Gesundheit	1'301'940		769'360		721'539.50	
	Nettoergebnis		1'301'940		769'360		721'539.50
5	Soziale Sicherheit	15'842'160	11'026'130	13'848'730	7'966'720	12'524'280.45	6'796'132.97
	Nettoergebnis		4'816'030		5'882'010		5'728'147.48
6	Verkehr	2'055'250	202'000	2'021'860	202'000	1'880'831.08	196'897.40
	Nettoergebnis		1'853'250		1'819'860		1'683'933.68
7	Umweltschutz und Raumordnung	2'170'780	1'560'620	1'973'500	1'462'270	3'355'613.68	2'087'921.50
	Nettoergebnis		610'160		511'230		1'267'692.18
8	Volkswirtschaft	178'030	122'000	176'990	122'000	200'972.95	102'918.15
	Nettoergebnis		56'030		54'990		98'054.80
9	Finanzen und Steuern	723'790	24'473'030	891'740	24'439'160	991'244.23	25'656'940.35
	Nettoergebnis	23'749'240		23'547'420		24'665'696.12	

Erfolgsrechnung		Budget 2020		Budget 2019		Jahresrechnung 2018	
		Aufwand	Ertrag	Aufwand	Ertrag	Aufwand	Ertrag
	FUNKTIONALE GLIEDERUNG DETAILLIERT	40'479'240	40'479'240	37'104'830	37'104'830	38'293'680.52	38'293'680.52
0	Allgemeine Verwaltung	4'698'820	619'820	3'765'270	512'550	3'806'727.84	490'456.99
	Nettoergebnis		4'079'000		3'252'720		3'316'270.85
01	Legislative und Exekutive	307'040	4'500	306'100	2'750	327'029.45	3'390.00
	Nettoergebnis		302'540		303'350		323'639.45
011	Legislative	123'830	4'500	131'950	2'750	179'675.75	3'390.00
	Nettoergebnis		119'330		129'200		176'285.75
0110	Legislative	123'830	4'500	131'950	2'750	179'675.75	3'390.00
3000.01	Sitzungsgelder Behörden und Kommissionen	13'500		16'000		10'108.90	
3000.02	Honorare Behörden und Kommissionen	6'500		6'500		6'131.00	
3050.01	AG Beiträge Sozialversicherung	1'500		2'500		734.45	
3053.01	AG Beiträge Unfallversicherung	10		50		7.05	
3102.01	Drucksachen, Publikationen	4'000		4'000		532.35	
3105.01	Lebensmittel	3'000		3'000		2'757.75	
3130.01	Dienstleistungen Dritter	20'000		20'000		13'480.95	
3132.01	Honorare externer Berater, Gutachter, Fachexperten	24'000		31'000		72'915.25	
3132.10	Fachexperte Workshop, Strategie, Finanzplanung	20'000		20'000		36'354.45	
3636.01	Beiträge an private Organisationen ohne Erwerbszweck	19'800		19'300		28'600.00	
3636.10	Beiträge an Gemeindeverbände	11'520		9'600		8'053.60	
4910.01	Interne Verrechnung von Dienstleitungen		4'500		2'750		3'390.00
012	Exekutive	183'210		174'150		147'353.70	
	Nettoergebnis		183'210		174'150		147'353.70
0120	Exekutive	183'210		174'150		147'353.70	
3000.01	Sitzungsgelder Behörden und Kommissionen	64'100		67'000		55'831.15	

Erfolgsrechnung		Budget 2020		Budget 2019		Jahresrechnung 2018	
		Aufwand	Ertrag	Aufwand	Ertrag	Aufwand	Ertrag
3000.02	Honorare Behörden und Kommissionen	60'000		52'000		61'103.30	
3000.03	Sitzungsgelder Arbeitsgruppen	4'000		4'000			
3050.01	AG Beiträge Sozialversicherung	9'000		10'000		8'533.90	
3053.01	AG Beiträge Unfallversicherung	110		150		95.85	
3090.01	Kursgelder allgemeine Ausbildung	1'000		1'000			
3099.01	Übriger Personalaufwand	17'000		17'000		2'488.20	
3102.01	Drucksachen, Publikationen	2'000		2'000		1'206.20	
3130.01	Dienstleistungen Dritter	10'000		5'000			
3132.01	Honorare externer Berater, Gutachter, Fachexperten	11'000		11'000		1'733.70	
3199.01	Übriger Betriebsaufwand, Parteientschädigung	5'000		5'000		16'361.40	
02	Allgemeine Dienste	4'391'780	615'320	3'459'170	509'800	3'479'698.39	487'066.99
	Nettoergebnis		3'776'460		2'949'370		2'992'631.40
021	Finanzen und Steuern	719'990	223'000	716'050	128'000	500'438.42	115'913.00
	Nettoergebnis		496'990		588'050		384'525.42
0210	Finanzen und Steuern	719'990	223'000	716'050	128'000	500'438.42	115'913.00
3010.01	Löhne des Verwaltungspersonals	320'000		314'900		311'513.35	
3050.01	AG Beiträge Sozialversicherung	24'020		24'010		23'772.70	
3052.01	AG Beiträge Pensionskasse	32'330		32'300		31'449.60	
3053.01	AG Beiträge Unfallversicherung	370		370		217.70	
3055.01	AG Beiträge Krankentaggelder	1'870		1'870		1'859.05	
3090.01	Kursgelder allgemeine Ausbildung	4'200		13'700		10'977.80	
3102.01	Drucksachen, Publikationen	5'200		7'000		4'894.95	
3130.02	Haftpflichtversicherung Gemeinde	11'600		11'400		11'533.00	
3130.03	Kostenvorschuss Verwertung Liegenschaften	12'000		12'000			
3130.04	Betriebskosten	80'000		80'000		93'267.95	
3130.05	Bank- und Postspesen	12'000		12'000		10'292.12	
3151.01	Unterhalt Apparate, Maschinen, Geräte, Fahrzeuge, Werkzeuge	1'000		1'000		67.65	
3170.01	Reisekosten und Spesen Verwaltung	400		500		290.95	

Erfolgsrechnung		Budget 2020		Budget 2019		Jahresrechnung 2018	
		Aufwand	Ertrag	Aufwand	Ertrag	Aufwand	Ertrag
3199.01	Übriger Betriebsaufwand, Parteientschädigung	5'000		5'000		301.60	
3611.01	Entschädigungen an Kantone	210'000		200'000			
4210.01	Gebühren für Amtshandlungen		1'000		1'000		1'965.95
4260.02	Rückerstattungen Betreuungskosten		40'000		40'000		37'979.75
4260.03	Rückerstattungen Verwertungs-Vorschüsse		12'000		12'000		
4611.01	Entschädigung vom Kanton		8'000		8'000		8'086.40
4612.01	Entschädigung von Gemeinden und Zweckverbänden		47'000		50'000		45'350.90
4636.01	Beiträge von privaten Organisationen ohne Erwerbszweck		10'000		10'000		10'000.00
4910.01	Interne Verrechnung von Dienstleitungen		105'000		7'000		12'530.00
022	Allgemeine Dienste, übrige	2'635'260	313'800	2'448'510	310'800	2'191'221.77	310'361.59
	Nettoergebnis		2'321'460		2'137'710		1'880'860.18
0220	Administration/Einwohnerdienste/EDV	1'733'990	231'100	1'532'080	216'900	1'385'994.37	216'819.09
3010.01	Löhne des Verwaltungspersonals	943'500		785'000		774'182.50	
3010.09	Rückerstattung Lohnausfall (Taggelder EO.usw)					-1'057.50	
3050.01	AG Beiträge Sozialversicherung	72'020		59'930		54'544.80	
3052.01	AG Beiträge Pensionskasse	62'350		46'850		45'481.40	
3053.01	AG Beiträge Unfallversicherung	1'340		940		525.35	
3055.01	AG Beiträge Krankentaggelder	5'610		4'670		4'212.95	
3090.01	Kursgelder allgemeine Ausbildung	19'460		17'920		10'584.30	
3090.10	Kursgelder EDV Ausbildung	5'000		2'000			
3099.01	Übriger Personalaufwand	10'000		10'000		5'757.40	
3100.01	Büromaterial	20'000		20'000		15'182.70	
3102.01	Drucksachen, Publikationen	32'000		32'000		15'040.45	
3105.01	Lebensmittel	6'000		6'500		5'667.30	
3111.01	Mobilien, Geräte, Fahrzeuge	20'000		20'000		10'650.70	
3113.01	Hardware (Anschaffungen)	30'000		32'000		18'122.50	
3118.01	Immaterielle Anlagen (Software/Lizenzen)	77'230		62'820		55'082.20	
3130.01	Dienstleistungen Dritter	36'000		36'000		27'195.57	
3132.01	Honorare externer Berater, Gutachter, Fachexperten	5'000		5'000		420.00	

Erfolgsrechnung		Budget 2020		Budget 2019		Jahresrechnung 2018	
		Aufwand	Ertrag	Aufwand	Ertrag	Aufwand	Ertrag
3150.02	Unterhalt EDV Rechenzentrum RIO	171'000		173'000		169'875.55	
3151.01	Unterhalt Apparate, Maschinen, Geräte, Fahrzeuge, Werkzeuge	3'000		3'000		2'370.50	
3153.01	Informatik-Unterhalt (Hardware)	500		1'000		195.80	
3158.01	Unterhalt immaterielle Anlagen (Software)	122'280		113'100		91'288.90	
3161.01	Mieten, Benützungskosten, Anlagen	3'000		3'000		7'855.20	
3162.01	Mietleasing (Fotokopiergeräte ua)	20'000		27'850		14'839.50	
3170.01	Reisekosten und Spesen Verwaltung	8'700		7'500		7'658.60	
3611.01	Entschädigungen an Kantone	55'000		55'000		46'252.20	
3632.01	Beiträge an Gemeinden und Zweckverbände	5'000		7'000		4'065.50	
4210.01	Gebühren für Amtshandlungen		81'000		83'000		82'139.99
4210.02	Gebühren für Anlassbewilligungen		3'500		3'000		5'210.00
4250.01	Verkäufe		6'000		6'500		5'056.65
4260.01	Rückerstattungen und Kostenbeteiligungen Dritter		30'600		25'000		25'120.00
4612.01	Entschädigung von Gemeinden und Zweckverbänden		34'000		28'000		22'809.40
4900.01	Interne Verrechnung von Material- und Warenbezügen		2'000		2'000		
4920.01	Interne Verrechnung von Dienstleistungen		74'000		69'400		76'483.05
0222	Bau und Planung	778'510	50'500	837'760	51'000	739'569.50	48'792.50
3000.01	Sitzungsgelder Behörden und Kommissionen	40'000		50'000		28'682.15	
3000.02	Honorare Behörden und Kommissionen	20'000		20'000		17'801.55	
3010.01	Löhne des Verwaltungspersonals	416'750		461'000		447'065.25	
3010.09	Rückerstattung Lohnausfall (Taggelder EO.usw)					-5'615.10	
3050.01	AG Beiträge Sozialversicherung	37'150		39'240		35'113.10	
3052.01	AG Beiträge Pensionskasse	43'680		48'270		46'366.60	
3053.01	AG Beiträge Unfallversicherung	780		1'010		907.20	
3055.01	AG Beiträge Krankentaggelder	2'650		2'740		2'670.10	
3090.01	Kursgelder allgemeine Ausbildung	8'000		10'000		350.00	
3102.01	Drucksachen, Publikationen	30'000		27'000		21'963.25	
3103.01	Fachliteratur, Zeitschriften	1'500		1'500		87.70	
3111.01	Mobilien, Geräte, Fahrzeuge	5'000		5'000		4'127.65	
3118.01	Immaterielle Anlagen (Software/Lizenzen)	10'000		10'000		1'767.20	

Erfolgsrechnung		Budget 2020		Budget 2019		Jahresrechnung 2018	
		Aufwand	Ertrag	Aufwand	Ertrag	Aufwand	Ertrag
3130.01	Dienstleistungen Dritter	23'500		23'000		4'222.45	
3130.11	Nachführen und Beschaffungen von Grundlagen	25'000		25'000		13'429.00	
3132.01	Honorare externer Berater, Gutachter, Fachexperten	100'000		100'000		112'931.60	
3170.01	Reisekosten und Spesen Verwaltung	1'500		2'000		876.95	
3199.01	Übriger Betriebsaufwand, Parteientschädigung	10'000		10'000		4'036.35	
3636.01	Beiträge an private Organisationen ohne Erwerbszweck	3'000		2'000		2'286.50	
3910.01	Interne Verrechnung von Dienstleistungen					500.00	
4210.01	Gebühren für Amtshandlungen		50'000		50'000		48'777.50
4240.01	Benützungsgebühren und Dienstleistungen		500		1'000		15.00
0227	Integration	109'760	32'200	64'670	42'900	58'902.85	44'750.00
3010.01	Löhne des Verwaltungspersonals	45'000		45'000		40'425.25	
3050.01	AG Beiträge Sozialversicherung	3'400		3'400		3'099.40	
3052.01	AG Beiträge Pensionskasse	4'650		4'660		4'163.75	
3053.01	AG Beiträge Unfallversicherung	50		50		19.10	
3055.01	AG Beiträge Krankentaggelder	260		260		1.10	
3090.01	Kursgelder allgemeine Ausbildung	1'400		1'400		800.00	
3111.01	Mobilien, Geräte, Fahrzeuge	100				3'146.75	
3130.01	Dienstleistungen Dritter	45'000					
3132.01	Honorare externer Berater, Gutachter, Fachexperten	5'400		5'400		7'078.50	
3170.01	Reisekosten und Spesen Verwaltung	500		500		169.00	
3900.01	Interne Verrechnung von Material- und Warenbezügen	2'000		2'000			
3920.01	Interne Verrechnung von Pacht, Mieten, Benützungskosten	2'000		2'000			
4612.02	Entschädigung Anschlussgemeinden Integration		500		500		
4631.01	Beiträge vom Kanton		31'700		42'400		44'750.00
0229	Sicherheit Gemeinde	13'000		14'000		6'755.05	
3101.01	Betriebs- und Verbrauchsmaterial	5'000		5'000			
3130.01	Dienstleistungen Dritter	8'000		9'000		6'755.05	

Erfolgsrechnung		Budget 2020		Budget 2019		Jahresrechnung 2018	
		Aufwand	Ertrag	Aufwand	Ertrag	Aufwand	Ertrag
029	Verwaltungsliegenschaften, übrige	1'036'530	78'520	294'610	71'000	788'038.20	60'792.40
	Nettoergebnis		958'010		223'610		727'245.80
0290	Verwaltungsliegenschaften, übrige	207'090	62'520	205'820	55'000	739'479.75	52'692.40
3010.03	Löhne des Reinigungspersonals	37'000		36'700		30'028.70	
3050.01	AG Beiträge Sozialversicherung	2'800		2'800		2'307.55	
3052.01	AG Beiträge Pensionskasse	1'540		1'540		2'619.35	
3053.01	AG Beiträge Unfallversicherung	40		40		34.85	
3055.01	AG Beiträge Krankentaggelder	90		90		90.75	
3090.01	Kursgelder allgemeine Ausbildung	2'000		2'000		160.00	
3101.01	Betriebs- und Verbrauchsmaterial	3'000		3'000		2'590.35	
3111.01	Mobilien, Geräte, Fahrzeuge	1'000		1'000			
3120.01	Heizmaterial, Energie, Strom, Gas, Wasser	34'000		34'000		29'209.85	
3120.10	Heizmaterial, Energie, Strom, Gas, Wasser Saalbau	35'000		35'000		29'427.90	
3130.01	Dienstleistungen Dritter	4'000		4'000		413.60	
3134.01	Sachversicherungsprämien	25'500		26'000		25'114.00	
3134.10	Gebäudeversicherung SGV	6'000		5'000		4'957.45	
3144.01	Unterhalt Hochbauten, Gebäude	50'000		50'000		34'506.40	
3151.01	Unterhalt Apparate, Maschinen, Geräte, Fahrzeuge, Werkzeu	3'000		3'000			
3170.01	Reisekosten und Spesen Verwaltung	500		500			
3300.00	Planmässige Abschreibungen Verwaltungsvermögen	1'620				18'356.00	
3300.25	Planmässige Abschreibungen altes Verwalt. Vermögen			1'150			
3830.00	Zusätzliche Abschreibungen Verwaltungsvermögen					559'663.00	
4250.01	Verkäufe		500				114.00
4260.01	Rückerstattungen und Kostenbeteiligungen Dritter		17'500		15'000		17'408.40
4470.01	Pacht- und Mietzinse Liegenschaften VV		37'520		32'000		29'020.00
4472.01	Vergütung für Benützung Liegenschaften VV		7'000		8'000		6'150.00
0291	Stadthaus / Gemeindehaus	3'940		250			
3300.00	Planmässige Abschreibungen Verwaltungsvermögen	3'940		250			

Erfolgsrechnung		Budget 2020		Budget 2019		Jahresrechnung 2018	
		Aufwand	Ertrag	Aufwand	Ertrag	Aufwand	Ertrag
0292	Mehrzweckgebäude	825'500	16'000	88'540	16'000	48'558.45	8'100.00
3120.01	Heizmaterial, Energie, Strom, Gas, Wasser	35'000		35'000		32'955.45	
3134.10	Gebäudeversicherung SGV	3'300		3'300		3'170.95	
3144.01	Unterhalt Hochbauten, Gebäude	60'000		45'000		12'432.05	
3300.00	Planmässige Abschreibungen Verwaltungsvermögen	727'200		5'240			
4920.01	Interne Verrechnung von Dienstleistungen		16'000		16'000		8'100.00

Erfolgsrechnung		Budget 2020		Budget 2019		Jahresrechnung 2018	
		Aufwand	Ertrag	Aufwand	Ertrag	Aufwand	Ertrag
1	Öffentliche Ordnung und Sicherheit, Verteidigung	576'260	460'740	629'150	475'980	821'417.01	726'694.06
	Nettoergebnis		115'520		153'170		94'722.95
12	Rechtssprechung	1'340		1'330		1'315.30	
	Nettoergebnis		1'340		1'330		1'315.30
120	Rechtssprechung	1'340		1'330		1'315.30	
	Nettoergebnis		1'340		1'330		1'315.30
1201	Friedensrichter	1'340		1'330		1'315.30	
3000.02	Honorare Behörden und Kommissionen	1'330		1'320		1'313.80	
3053.01	AG Beiträge Unfallversicherung	10		10		1.50	
15	Feuerwehr	450'340	450'340	472'580	472'580	463'740.96	463'740.96
150	Feuerwehr	450'340	450'340	472'580	472'580	463'740.96	463'740.96
1501	Feuerwehr (Spezialfinanzierung)	450'340	450'340	472'580	472'580	463'740.96	463'740.96
3000.01	Sitzungsgelder Behörden und Kommissionen	7'000		7'500		6'236.75	
3000.02	Honorare Behörden und Kommissionen	47'850		47'850		42'697.30	
3050.01	AG Beiträge Sozialversicherung	3'000		3'000		3'073.05	
3053.01	AG Beiträge Unfallversicherung	20		700		8.00	
3090.01	Kursgelder allgemeine Ausbildung	36'000		25'000		32'507.85	
3099.01	Übriger Personalaufwand	1'500		1'500		894.50	
3099.02	Sold Übung-und Einsatz	130'000		135'000		124'926.30	
3101.01	Betriebs- und Verbrauchsmaterial	6'000		7'000		5'864.50	
3102.01	Drucksachen, Publikationen	2'500		2'500		1'859.25	
3105.01	Lebensmittel	10'000		10'000		8'249.85	
3111.01	Mobilien, Geräte, Fahrzeuge	39'000		78'000		39'110.20	
3111.20	Ausserordentliche Anschaffung Mannschaftstransporter					51'592.85	
3120.01	Heizmaterial, Energie, Strom, Gas, Wasser	3'500		3'000		3'178.55	

Erfolgsrechnung		Budget 2020		Budget 2019		Jahresrechnung 2018	
		Aufwand	Ertrag	Aufwand	Ertrag	Aufwand	Ertrag
3130.01	Dienstleistungen Dritter	16'000		15'000		18'558.46	
3137.01	Steuern und Abgaben	7'700		6'600		7'604.45	
3151.01	Unterhalt Apparate, Maschinen, Geräte, Fahrzeuge, Werkzeuge	39'000		40'000		41'859.00	
3170.01	Reisekosten und Spesen Verwaltung	1'500		1'000		1'328.15	
3181.01	Tatsächliche Forderungsverluste	8'000		11'000		7'793.05	
3300.05	Planmässige Abschreibungen SF	29'940		16'170		5'758.40	
3300.25	Planmässige Abschreibungen altes Verwalt. Vermögen	45'260		45'260		45'264.00	
3611.01	Entschädigungen an Kantone	2'800		2'400		2'702.70	
3636.01	Beiträge an private Organisationen ohne Erwerbszweck	2'500		2'500		2'475.80	
3920.01	Interne Verrechnung von Pacht, Mieten, Benützungskosten	8'100		8'100		8'100.00	
3930.01	Interne Verrechnung von Betriebs- und Verwaltungskosten	3'000		3'000		1'871.70	
3940.01	Interne Verrechnung von Zinsen und Finanzaufwand	170		500		226.30	
4200.01	Ersatzabgaben		360'000		375'000		349'551.85
4200.10	Taxationskorrekturen Vorjahre						-8'727.32
4240.01	Benützungsgebühren und Dienstleistungen		8'000		8'000		8'840.00
4240.12	Benützungsgebühren für Printalarm		4'600		4'600		4'566.50
4260.01	Rückerstattungen und Kostenbeteiligungen Dritter						54'276.75
4270.01	Bussen		5'000		5'000		10'262.50
4510.00	Entnahmen aus Spezialfinanzierung des FK		49'610				
4510.01	Entnahmen aus freiwilligen SF des FK				56'780		2'703.88
4631.01	Beiträge vom Kanton		23'000		23'000		42'112.90
4940.01	Interne Verrechnung von Zinsen und Finanzaufwand		130		200		153.90
16	Verteidigung	124'580	10'400	155'240	3'400	356'360.75	262'953.10
	Nettoergebnis		114'180		151'840		93'407.65
161	Militärische Verteidigung	5'180	400	37'280	400	5'023.05	260.00
	Nettoergebnis		4'780		36'880		4'763.05
1610	Militärische Verteidigung	5'180	400	37'280	400	5'023.05	260.00
3120.01	Heizmaterial, Energie, Strom, Gas, Wasser	800		800		643.05	

Erfolgsrechnung		Budget 2020		Budget 2019		Jahresrechnung 2018	
		Aufwand	Ertrag	Aufwand	Ertrag	Aufwand	Ertrag
3636.01	Beiträge an private Organisationen ohne Erwerbszweck	4'380		4'380		4'380.00	
3636.02	Beitrag Sanierung/Unterhalt Schiessanlage Bezirksschützenverein			32'100			
4472.01	Vergütung für Benützung Liegenschaften VV		400		400		260.00
162	Zivile Verteidigung	119'400	10'000	117'960	3'000	351'337.70	262'693.10
	Nettoergebnis		109'400		114'960		88'644.60
1620	Zivilschutz	119'400	10'000	117'960	3'000	97'153.60	8'509.00
3120.01	Heizmaterial, Energie, Strom, Gas, Wasser	11'000		12'000		8'467.95	
3130.01	Dienstleistungen Dritter					1'445.05	
3134.10	Gebäudeversicherung SGV	500		500		117.30	
3144.01	Unterhalt Hochbauten, Gebäude					2'146.65	
3612.01	Entschädigung an Gemeinden und Zweckverbände	100'000		97'560		84'976.65	
3920.01	Interne Verrechnung von Pacht, Mieten, Benützungskosten	7'900		7'900			
4472.01	Vergütung für Benützung Liegenschaften VV		10'000		3'000		8'509.00
1626	Regionale Zivilschutzorganisation					254'184.10	254'184.10
3000.01	Sitzungsgelder Behörden und Kommissionen					1'628.10	
3010.01	Löhne des Verwaltungspersonals					151'094.95	
3010.09	Rückerstattung Lohnausfall (Taggelder EO.usw)					-42'109.40	
3050.01	AG Beiträge Sozialversicherung					8'177.60	
3052.01	AG Beiträge Pensionskasse					11'407.90	
3053.01	AG Beiträge Unfallversicherung					68.05	
3055.01	AG Beiträge Krankentaggelder					568.45	
3099.10	Sold Übung und Einsatz					58'813.55	
3100.01	Büromaterial					211.20	
3101.01	Betriebs- und Verbrauchsmaterial					1'233.40	
3102.01	Drucksachen, Publikationen					48.00	
3111.01	Mobilien, Geräte, Fahrzeuge					10'746.55	
3118.01	Immaterielle Anlagen (Software/Lizenzen)					142.80	
3130.01	Dienstleistungen Dritter					1'442.55	

Erfolgsrechnung		Budget 2020		Budget 2019		Jahresrechnung 2018	
		Aufwand	Ertrag	Aufwand	Ertrag	Aufwand	Ertrag
3137.01	Steuern und Abgaben					16'770.55	
3151.01	Unterhalt Apparate, Maschinen, Geräte, Fahrzeuge, Werkzeuge					11'284.70	
3160.01	Miete und Pacht Liegenschaften					5'520.00	
3170.01	Reisekosten und Spesen Verwaltung					3'359.50	
3636.01	Beiträge an private Organisationen ohne Erwerbszweck					518.85	
3910.01	Interne Verrechnung von Dienstleistungen					7'670.00	
3920.01	Interne Verrechnung von Pacht, Mieten, Benütungskosten					5'586.80	
4610.01	Entschädigungen vom Bund						11'550.00
4612.01	Entschädigung von Gemeinden und Zweckverbänden						30'432.50
4612.10	Entschädigung Leitgemeinde						84'976.65
4612.11	Entschädigung Anschlussgemeinden						126'724.95
4910.01	Interne Verrechnung von Dienstleistungen						500.00

Erfolgsrechnung		Budget 2020		Budget 2019		Jahresrechnung 2018	
		Aufwand	Ertrag	Aufwand	Ertrag	Aufwand	Ertrag
2	Bildung	12'443'180	2'001'600	12'575'450	1'910'850	13'531'523.38	2'222'599.10
	Nettoergebnis		10'441'580		10'664'600		11'308'924.28
21	Obligatorische Schule	11'590'180	1'901'600	11'722'450	1'832'850	12'668'423.38	2'100'599.10
	Nettoergebnis		9'688'580		9'889'600		10'567'824.28
211	Eingangsstufe und Primarstufe I	1'067'538	322'700	1'024'020	338'000	940'114.20	334'292.75
	Nettoergebnis		744'838		686'020		605'821.45
2110	Kindergarten	1'067'538	322'700	1'024'020	338'000	940'114.20	334'292.75
3020.01	Löhne der Lehrpersonen	820'088		797'860		741'664.80	
3020.05	Stellvertretungen Lehrpersonen	40'000		25'000		40'167.70	
3020.09	Rückerstattung Lohnausfall (Taggelder EO. usw)					-26'616.55	
3050.01	AG Beiträge Sozialversicherung	65'650		61'670		58'503.40	
3052.01	AG Beiträge Pensionskasse	86'090		84'570		76'972.10	
3052.10	Ausfinanzierung Pensionskasse	24'220		23'790		21'814.25	
3053.01	AG Beiträge Unfallversicherung	1'020		970		529.20	
3055.01	AG Beiträge Krankentaggelder	4'970		4'660		4'346.55	
3099.01	Übriger Personalaufwand	1'500		1'500			
3104.01	Lehrmittel	18'000		18'000		17'406.10	
3110.10	Mobiliar, Spielgeräte Schule	4'800		4'800		4'388.50	
3150.10	Unterhalt Mobiliar, Geräte Schule	1'200		1'200		938.15	
4631.10	Staatsbeitrag Volksschule		322'700		338'000		334'292.75
212	Primarstufe II	4'935'962	1'214'950	5'054'140	1'178'850	4'828'824.50	1'356'579.15
	Nettoergebnis		3'721'012		3'875'290		3'472'245.35
2120	Primarschule	4'603'750	1'214'950	4'721'860	1'178'850	4'475'026.10	1'356'579.15
3020.01	Löhne der Lehrpersonen	3'235'840		3'311'660		3'313'720.60	
3020.04	Löhne "Schenk mir eine Geschichte"	5'000		5'000		2'649.70	

Erfolgsrechnung		Budget 2020		Budget 2019		Jahresrechnung 2018	
		Aufwand	Ertrag	Aufwand	Ertrag	Aufwand	Ertrag
3020.05	Stellvertretungen Lehrpersonen	80'000		50'000		73'584.40	
3020.09	Rückerstattung Lohnausfall (Taggelder EO. usw)					-36'792.50	
3050.01	AG Beiträge Sozialversicherung	257'300		263'790		258'547.40	
3052.01	AG Beiträge Pensionskasse	345'530		363'510		349'718.05	
3052.10	Ausfinanzierung Pensionskasse	97'180		102'240		100'110.20	
3053.01	AG Beiträge Unfallversicherung	4'010		4'120		2'410.70	
3055.01	AG Beiträge Krankentaggelder	18'990		19'640		19'362.75	
3090.01	Kursgelder allgemeine Ausbildung	33'000		33'000		14'542.40	
3099.01	Übriger Personalaufwand	4'500		4'500			
3101.01	Betriebs- und Verbrauchsmaterial	14'000		14'000		10'582.75	
3103.01	Fachliteratur, Zeitschriften	18'000		18'000			
3104.01	Lehrmittel	131'000		131'000		128'900.60	
3111.05	Schulmobiliar, Geräte, Gerätschaften, Apparate	17'000		17'000		14'016.05	
3130.01	Dienstleistungen Dritter			45'000			
3130.10	Dienstleistung Dritter für Schulprojekte	16'900		16'900		3'336.30	
3132.01	Honorare externer Berater, Gutachter, Fachexperten	3'000		3'000		944.50	
3132.11	Kantons-Schulprojekte	40'000		40'000		33'622.00	
3150.10	Unterhalt Mobiliar, Geräte Schule	1'000		1'000		2'288.75	
3153.01	Informatik-Unterhalt (Hardware)	55'000		55'000		54'896.55	
3158.01	Unterhalt immaterielle Anlagen (Software)	17'500		14'500		11'071.00	
3162.01	Mietleasing (Fotokopiergeräte ua)	24'000		24'000		20'892.05	
3170.01	Reisekosten und Spesen Verwaltung	8'500		8'500		7'170.30	
3171.01	Exkursion, Schulreisen, Lager	30'000		30'000		21'564.40	
3612.01	Entschädigung an Gemeinden und Zweckverbände	48'000		48'000		44'211.25	
3612.02	Deutsch Intensiv F-Klassen	24'000		24'000		23'675.90	
3990.01	Übrige interne Verrechnung	74'500		74'500			
4240.01	Benützungsgebühren und Dienstleistungen		4'000		4'000		
4260.01	Rückerstattungen und Kostenbeteiligungen Dritter		2'000		2'000		2'700.00
4631.01	Beiträge vom Kanton		8'250		8'250		8'250.00
4631.10	Staatsbeitrag Volksschule		1'200'700		1'164'600		1'345'629.15

Erfolgsrechnung		Budget 2020		Budget 2019		Jahresrechnung 2018	
		Aufwand	Ertrag	Aufwand	Ertrag	Aufwand	Ertrag
2122	Werken	332'212		332'280		353'798.40	
3020.01	Löhne der Lehrpersonen	234'660		237'020		261'336.15	
3020.05	Stellvertretungen Lehrpersonen	10'000		10'000		1'465.00	
3050.01	AG Beiträge Sozialversicherung	18'680		18'860		20'054.55	
3052.01	AG Beiträge Pensionskasse	24'630		24'720		28'741.35	
3052.10	Ausfinanzierung Pensionskasse	6'930		6'950		7'686.55	
3053.01	AG Beiträge Unfallversicherung	2'902		300		183.50	
3055.01	AG Beiträge Krankentaggelder	1'410		1'430		1'522.20	
3101.01	Betriebs- und Verbrauchsmaterial	25'000		25'000		25'027.05	
3111.10	Schulmobiliar, Geräte, Gerätschaften, Apparate	4'500		4'500		4'304.95	
3150.10	Unterhalt Mobiliar, Geräte Schule	3'500		3'500		3'477.10	
213	Oberstufe / Sekundarstufe I	3'405'000	74'500	3'360'000	74'500	3'269'408.90	72'242.00
	Nettoergebnis		3'330'500		3'285'500		3'197'166.90
2136	Kreisschule	3'405'000	74'500	3'360'000	74'500	3'269'408.90	72'242.00
3611.01	Entschädigungen an Kantone	132'000		115'500		89'280.00	
3612.01	Entschädigung an Gemeinden und Zweckverbände	3'273'000		3'227'000		3'164'292.00	
3612.10	Schulgelder Talentförderklasse an Gemeinden			17'500		15'836.90	
4990.01	Übrige interne Verrechnungen		74'500		74'500		72'242.00
214	Musikschulen	582'340	215'000	581'240	165'000	565'406.15	257'749.20
	Nettoergebnis		367'340		416'240		307'656.95
2140	Musikschulen	582'340	215'000	581'240	165'000	565'406.15	257'749.20
3020.01	Löhne der Lehrpersonen	454'430		460'810		457'871.75	
3020.05	Stellvertretungen Lehrpersonen	5'000		5'000		6'181.95	
3020.09	Rückerstattung Lohnausfall (Taggelder EO. usw)					-1'270.25	
3050.01	AG Beiträge Sozialversicherung	35'070		35'560		32'927.45	
3052.01	AG Beiträge Pensionskasse	45'390		45'090		44'118.35	
3052.10	Ausfinanzierung Pensionskasse	12'300		12'390		13'467.20	

Erfolgsrechnung		Budget 2020		Budget 2019		Jahresrechnung 2018	
		Aufwand	Ertrag	Aufwand	Ertrag	Aufwand	Ertrag
3053.01	AG Beiträge Unfallversicherung	550		550		299.55	
3055.01	AG Beiträge Krankentaggelder	2'700		2'740		2'600.40	
3090.01	Kursgelder allgemeine Ausbildung	3'000		2'000		600.00	
3099.01	Übriger Personalaufwand	1'500		600			
3102.01	Drucksachen, Publikationen	300		300		83.60	
3104.01	Lehrmittel	1'500		1'500		1'219.80	
3111.10	Schulmobiliar, Geräte, Gerätschaften, Apparate	2'000		2'000		1'965.00	
3150.10	Unterhalt Mobiliar, Geräte Schule	5'500		5'000		2'968.55	
3170.01	Reisekosten und Spesen Verwaltung	5'000		500		272.80	
3181.01	Tatsächliche Forderungsverluste	1'600		1'600		600.00	
3632.01	Beiträge an Gemeinden und Zweckverbände	4'000		4'000			
3636.01	Beiträge an private Organisationen ohne Erwerbszweck	2'500		1'600		1'500.00	
4230.01	Schulgelder		75'000		25'000		93'042.00
4631.10	Staatsbeitrag Volksschule		140'000		140'000		164'707.20
217	Schulliegenschaften	908'180	65'500	942'980	72'500	990'694.64	70'804.00
	Nettoergebnis		842'680		870'480		919'890.64
2170	Schulliegenschaften	908'180	65'500	942'980	72'500	990'694.64	70'804.00
3010.03	Löhne des Reinigungspersonals	420'000		383'000		368'177.70	
3010.09	Rückerstattung Lohnausfall (Taggelder EO.usw)					-558.60	
3050.01	AG Beiträge Sozialversicherung	32'060		29'240		27'845.65	
3052.01	AG Beiträge Pensionskasse	32'130		26'720		26'242.70	
3053.01	AG Beiträge Unfallversicherung	500		460		299.75	
3055.01	AG Beiträge Krankentaggelder	2'490		2'280		1'213.45	
3101.01	Betriebs- und Verbrauchsmaterial	35'000		35'000		26'742.95	
3111.01	Mobilien, Geräte, Fahrzeuge	11'000		11'000			
3111.10	Schulmobiliar, Geräte, Gerätschaften, Apparate	6'000		50'000		4'611.00	
3112.01	Kleider, Wäsche Vorhänge					347.20	
3120.01	Heizmaterial, Energie, Strom, Gas, Wasser	170'000		160'000		159'930.95	
3134.10	Gebäudeversicherung SGV	18'000		18'000		14'230.15	

Erfolgsrechnung		Budget 2020		Budget 2019		Jahresrechnung 2018	
		Aufwand	Ertrag	Aufwand	Ertrag	Aufwand	Ertrag
3140.01	Unterhalt an Grundstücken	20'000		20'000		15'588.95	
3144.01	Unterhalt Hochbauten, Gebäude	115'000		145'000		154'786.44	
3150.10	Unterhalt Mobiliar, Geräte Schule	26'000		26'000		23'994.20	
3161.01	Mieten, Benützungskosten, Anlagen	20'000		6'500		7'923.15	
3300.00	Planmässige Abschreibungen Verwaltungsvermögen			29'780		29'272.00	
3830.00	Zusätzliche Abschreibungen Verwaltungsvermögen					130'047.00	
4472.01	Vergütung für Benützung Liegenschaften VV				4'500		
4472.10	Vergütung für Benützung Haushaltungsschule durch OWO		65'500		68'000		70'804.00
218	Tagesbetreuung	132'000		149'090		1'427'324.95	
	Nettoergebnis		132'000		149'090		1'427'324.95
2180	Tagesbetreuung	132'000		149'090		1'427'324.95	
3020.02	Löhne Aufgabenhilfen					558.55	
3050.01	AG Beiträge Sozialversicherung					42.65	
3053.01	AG Beiträge Unfallversicherung					.65	
3130.10	Dienstleistung Dritter für Schulprojekte	22'000		15'000		15'000.00	
3300.00	Planmässige Abschreibungen Verwaltungsvermögen			39'090		41'147.10	
3636.01	Beiträge an private Organisationen ohne Erwerbszweck	110'000		95'000		95'000.00	
3830.00	Zusätzliche Abschreibungen Verwaltungsvermögen					1'275'576.00	
219	Obligatorische Schule, übrige	559'160	8'950	610'980	4'000	646'650.04	8'932.00
	Nettoergebnis		550'210		606'980		637'718.04
2190	Schulleitung und Schulverwaltung	559'160	4'950	610'980		646'650.04	4'950.00
3010.01	Löhne des Verwaltungspersonals	419'000		457'700		414'798.20	
3050.01	AG Beiträge Sozialversicherung	31'980		34'940		31'617.50	
3052.01	AG Beiträge Pensionskasse	45'090		48'980		44'036.55	
3053.01	AG Beiträge Unfallversicherung	500		540		288.55	
3055.01	AG Beiträge Krankentaggelder	2'490		2'720		2'472.20	
3090.01	Kursgelder allgemeine Ausbildung	6'000		6'000		4'892.25	

Erfolgsrechnung		Budget 2020		Budget 2019		Jahresrechnung 2018	
		Aufwand	Ertrag	Aufwand	Ertrag	Aufwand	Ertrag
3100.01	Büromaterial	3'200		3'200		1'906.80	
3102.01	Drucksachen, Publikationen	9'500		9'500		8'372.20	
3103.01	Fachliteratur, Zeitschriften	500				17'942.30	
3104.01	Lehrmittel	2'000		2'000		1'243.85	
3111.01	Mobilien, Geräte, Fahrzeuge	8'000		15'000		23'821.05	
3130.01	Dienstleistungen Dritter	14'000		14'000		9'684.54	
3153.01	Informatik-Unterhalt (Hardware)	2'000		2'000		954.20	
3158.01	Unterhalt immaterielle Anlagen (Software)	3'000		2'500		2'003.00	
3161.01	Mieten, Benützungskosten, Anlagen	4'000		4'000		2'692.50	
3162.01	Mietleasing (Fotokopiergeräte ua)	900		900		829.90	
3170.01	Reisekosten und Spesen Verwaltung	7'000		7'000		6'852.45	
3990.01	Übrige interne Verrechnung					72'242.00	
4260.01	Rückerstattungen und Kostenbeteiligungen Dritter		4'950				4'950.00
2192	Volksschule allgemein		4'000		4'000		3'982.00
4240.01	Benützungsgebühren und Dienstleistungen		4'000		4'000		3'982.00
22	Sonderschulen	850'000	100'000	850'000	78'000	862'500.00	122'000.00
	Nettoergebnis		750'000		772'000		740'500.00
220	Sonderschulen	850'000	100'000	850'000	78'000	862'500.00	122'000.00
	Nettoergebnis		750'000		772'000		740'500.00
2200	Sonderschulen	850'000	100'000	850'000	78'000	862'500.00	122'000.00
3614.01	Entschädigung an öffentliche Unternehmungen	850'000		850'000		862'500.00	
4612.01	Entschädigung von Gemeinden und Zweckverbänden		100'000		78'000		122'000.00
23	Berufliche Grundbildung	3'000		3'000		600.00	
	Nettoergebnis		3'000		3'000		600.00

Erfolgsrechnung		Budget 2020		Budget 2019		Jahresrechnung 2018	
		Aufwand	Ertrag	Aufwand	Ertrag	Aufwand	Ertrag
230	Berufliche Grundbildung	3'000		3'000		600.00	
	Nettoergebnis		3'000		3'000		600.00
2300	Berufliche Grundbildung	3'000		3'000		600.00	
3637.01	Beiträge an private Haushalte	3'000		3'000		600.00	

Erfolgsrechnung		Budget 2020		Budget 2019		Jahresrechnung 2018	
		Aufwand	Ertrag	Aufwand	Ertrag	Aufwand	Ertrag
3	Kultur, Sport und Freizeit, Kirche	489'030	13'300	452'780	13'300	459'530.40	13'120.00
	Nettoergebnis		475'730		439'480		446'410.40
31	Kulturerbe	17'200		22'200		34'077.10	
	Nettoergebnis		17'200		22'200		34'077.10
311	Museen und bildende Kunst	7'200		7'200		7'145.00	
	Nettoergebnis		7'200		7'200		7'145.00
3111	Naturmuseum	7'200		7'200		7'145.00	
3634.01	Beiträge an öffentliche Unternehmungen	7'200		7'200		7'145.00	
312	Denkmalpflege und Heimatschutz	10'000		15'000		26'932.10	
	Nettoergebnis		10'000		15'000		26'932.10
3120	Denkmalpflege und Heimatschutz	10'000		15'000		26'932.10	
3111.01	Mobilien, Geräte, Fahrzeuge	5'000		10'000		24'646.20	
3151.01	Unterhalt Apparate, Maschinen, Geräte, Fahrzeuge, Werkzeu	4'000		4'000		2'285.90	
3159.01	Unterhalt übrige Mobile Anlagen	1'000		1'000			
32	Kultur, übrige	172'160	3'300	172'540	3'300	147'622.30	3'120.00
	Nettoergebnis		168'860		169'240		144'502.30
321	Bibliotheken	54'420	1'300	54'310	1'300	51'446.20	1'120.00
	Nettoergebnis		53'120		53'010		50'326.20
3210	Bibliotheken	54'420	1'300	54'310	1'300	51'446.20	1'120.00
3000.01	Sitzungsgelder Behörden und Kommissionen	3'000		3'000		2'693.80	
3000.02	Honorare Behörden und Kommissionen	11'100		11'040		10'905.45	
3050.01	AG Beiträge Sozialversicherung	100		50		76.50	

Erfolgsrechnung		Budget 2020		Budget 2019		Jahresrechnung 2018	
		Aufwand	Ertrag	Aufwand	Ertrag	Aufwand	Ertrag
3053.01	AG Beiträge Unfallversicherung	20		20		10.85	
3100.01	Büromaterial	1'300		1'300		700.30	
3103.01	Fachliteratur, Zeitschriften	5'000		5'000		4'855.55	
3130.01	Dienstleistungen Dritter	2'000		2'000		420.75	
3158.01	Unterhalt immaterielle Anlagen (Software)	400		400		350.00	
3636.01	Beiträge an private Organisationen ohne Erwerbszweck	31'500		31'500		31'433.00	
4637.01	Beiträge von privaten Haushalten		1'300		1'300		1'120.00
322	Konzert und Theater	58'020		58'020		58'015.00	
	Nettoergebnis		58'020		58'020		58'015.00
3220	Konzert und Theater	58'020		58'020		58'015.00	
3636.01	Beiträge an private Organisationen ohne Erwerbszweck	58'020		58'020		58'015.00	
329	Kultur, übrige	59'720	2'000	60'210	2'000	38'161.10	2'000.00
	Nettoergebnis		57'720		58'210		36'161.10
3290	Kultur, übrige	59'720	2'000	60'210	2'000	38'161.10	2'000.00
3000.01	Sitzungsgelder Behörden und Kommissionen	2'800		2'800		406.70	
3050.01	AG Beiträge Sozialversicherung	100		100		31.15	
3053.01	AG Beiträge Unfallversicherung	10		10			
3102.01	Drucksachen, Publikationen	4'000		4'000			
3130.01	Dienstleistungen Dritter	33'000		32'500		22'847.75	
3130.07	Bundes- und Jungbürgerfeier	8'000		8'000		6'138.15	
3634.01	Beiträge an öffentliche Unternehmungen	1'310		1'300		1'100.00	
3635.01	Beiträge an private Unternehmen	5'500		5'500		3'541.35	
3636.01	Beiträge an private Organisationen ohne Erwerbszweck	5'000		6'000		4'096.00	
4240.01	Benützungsgebühren und Dienstleistungen		2'000		2'000		2'000.00
33	Medien	28'210		24'520		24'733.60	
	Nettoergebnis		28'210		24'520		24'733.60

Erfolgsrechnung		Budget 2020		Budget 2019		Jahresrechnung 2018	
		Aufwand	Ertrag	Aufwand	Ertrag	Aufwand	Ertrag
332	Massenmedien	28'210		24'520		24'733.60	
	Nettoergebnis		28'210		24'520		24'733.60
3320	Massenmedien	28'210		24'520		24'733.60	
3000.03	Sitzungsgelder Arbeitsgruppen	6'000		6'000		3'283.25	
3050.01	AG Beiträge Sozialversicherung	200		500		83.70	
3053.01	AG Beiträge Unfallversicherung	10		20			
3102.01	Drucksachen, Publikationen	22'000		18'000		21'366.65	
34	Sport und Freizeit	271'460	10'000	233'520	10'000	253'097.40	10'000.00
	Nettoergebnis		261'460		223'520		243'097.40
341	Sport	242'040	10'000	204'100	10'000	225'730.80	10'000.00
	Nettoergebnis		232'040		194'100		215'730.80
3412	Freibad	110'830		81'850		73'932.15	
3000.01	Sitzungsgelder Behörden und Kommissionen	800		900		580.30	
3050.01	AG Beiträge Sozialversicherung	40		40		13.85	
3053.01	AG Beiträge Unfallversicherung	10		10			
3634.01	Beiträge an öffentliche Unternehmungen	109'980		80'900		73'338.00	
3413	Kunsteisbahn	18'640		18'700		18'632.00	
3634.01	Beiträge an öffentliche Unternehmungen	18'640		18'700		18'632.00	
3415	Fussballstadion	112'570	10'000	103'550	10'000	133'166.65	10'000.00
3111.01	Mobilien, Geräte, Fahrzeuge	2'000		2'000		9'500.00	
3130.01	Dienstleistungen Dritter	10'000		10'000		1'692.80	
3131.01	Planungen und Projektierungen Dritter	2'000		2'000			
3140.01	Unterhalt an Grundstücken	50'000		30'000		42'959.65	
3144.01	Unterhalt Hochbauten, Gebäude	40'000		50'000		40'469.20	
3300.00	Planmässige Abschreibungen Verwaltungsvermögen	4'570		5'550		4'545.00	

Erfolgsrechnung		Budget 2020		Budget 2019		Jahresrechnung 2018	
		Aufwand	Ertrag	Aufwand	Ertrag	Aufwand	Ertrag
3636.01	Beiträge an private Organisationen ohne Erwerbszweck	4'000		4'000		34'000.00	
4240.01	Benützungsgebühren und Dienstleistungen		10'000		10'000		10'000.00
342	Freizeit	29'420		29'420		27'366.60	
	Nettoergebnis		29'420		29'420		27'366.60
3421	Freizeitzentrum	8'620		8'620		8'618.00	
3636.01	Beiträge an private Organisationen ohne Erwerbszweck	8'620		8'620		8'618.00	
3424	Parkanlagen, Wanderwege	20'800		20'800		18'748.60	
3140.01	Unterhalt an Grundstücken	12'000		12'000		9'948.60	
3636.01	Beiträge an private Organisationen ohne Erwerbszweck	8'800		8'800		8'800.00	

Erfolgsrechnung		Budget 2020		Budget 2019		Jahresrechnung 2018	
		Aufwand	Ertrag	Aufwand	Ertrag	Aufwand	Ertrag
4	Gesundheit	1'301'940		769'360		721'539.50	
	Nettoergebnis		1'301'940		769'360		721'539.50
41	Spitäler, Kranken- und Pflegeheime	785'830		390'240		373'072.30	
	Nettoergebnis		785'830		390'240		373'072.30
412	Alters-, Kranken und Pflegeheime	785'830		390'240		373'072.30	
	Nettoergebnis		785'830		390'240		373'072.30
4120	Alters-, Kranken- und Pflegeheime	785'830		390'240		373'072.30	
3632.10	Pflegefinanzierung Pflegekosten	785'830		390'240		373'072.30	
42	Ambulante Krankenpflege	339'120		213'120		203'095.60	
	Nettoergebnis		339'120		213'120		203'095.60
421	Ambulante Krankenpflege	339'120		213'120		203'095.60	
	Nettoergebnis		339'120		213'120		203'095.60
4210	Ambulante Krankenpflege	339'120		213'120		203'095.60	
3636.01	Beiträge an private Organisationen ohne Erwerbszweck	3'120		3'120		3'095.60	
3636.11	Beitrag an Verein für Spitexdienste	241'000		210'000		200'000.00	
3636.12	Restkostenfinanzierung MiGel Verein für Spitexdienste	20'000					
3636.13	Restkostenfinanzierung Wegkosten Spitex	75'000					
43	Gesundheitsprävention	176'990		166'000		145'371.60	
	Nettoergebnis		176'990		166'000		145'371.60
431	Alkohol- und Drogenprävention	110'780		110'570		110'313.00	
	Nettoergebnis		110'780		110'570		110'313.00

Erfolgsrechnung		Budget 2020		Budget 2019		Jahresrechnung 2018	
		Aufwand	Ertrag	Aufwand	Ertrag	Aufwand	Ertrag
4310	Alkohol- und Drogenmissbrauch	110'780		110'570		110'313.00	
3636.01	Beiträge an private Organisationen ohne Erwerbszweck	110'780		110'570		110'313.00	
433	Schulgesundheitsdienst	66'210		55'430		35'058.60	
	Nettoergebnis		66'210		55'430		35'058.60
4330	Schulgesundheitsdienst	66'210		55'430		35'058.60	
3010.01	Löhne des Verwaltungspersonals	9'500		8'500		289.65	
3050.01	AG Beiträge Sozialversicherung	690		5'100		4'477.75	
3053.01	AG Beiträge Unfallversicherung	20		10		.35	
3116.01	Medizinische Geräte und Instrumente	2'300		4'300		252.40	
3130.01	Dienstleistungen Dritter	3'000		4'000			
3170.01	Reisekosten und Spesen Verwaltung	200		20		2.00	
3181.01	Tatsächliche Forderungsverluste	500		500			
3637.01	Beiträge an private Haushalte	50'000		33'000		30'036.45	

Erfolgsrechnung		Budget 2020		Budget 2019		Jahresrechnung 2018	
		Aufwand	Ertrag	Aufwand	Ertrag	Aufwand	Ertrag
5	Soziale Sicherheit	15'842'160	11'026'130	13'848'730	7'966'720	12'524'280.45	6'796'132.97
	Nettoergebnis		4'816'030		5'882'010		5'728'147.48
52	Invalidität			809'750		803'965.00	
	Nettoergebnis				809'750		803'965.00
522	Ergänzungsleistungen IV			809'750		803'965.00	
	Nettoergebnis				809'750		803'965.00
5220	Ergänzungsleistungen IV			809'750		803'965.00	
3611.01	Entschädigungen an Kantone			29'270		27'899.30	
3631.01	Beiträge an Kanton			780'480		776'065.70	
53	Alter + Hinterlassene	2'637'270	406'450	1'383'110	233'310	1'315'856.60	211'483.20
	Nettoergebnis		2'230'820		1'149'800		1'104'373.40
531	Alters- und Hinterlassenenversicherung AHV	294'160	222'670	308'700	233'310	270'584.60	208'483.20
	Nettoergebnis		71'490		75'390		62'101.40
5310	Alters- u.Hinterlassenenversicherung AHV	71'490		75'390		62'101.40	
3612.01	Entschädigung an Gemeinden und Zweckverbände	71'490		75'390		62'101.40	
5316	Regionale AHV-Zweigstelle Wasseramt Ost	222'670	222'670	233'310	233'310	208'483.20	208'483.20
3010.01	Löhne des Verwaltungspersonals	145'540		145'800		143'784.90	
3050.01	AG Beiträge Sozialversicherung	11'110		11'110		10'972.65	
3052.01	AG Beiträge Pensionskasse	14'890		14'890		14'599.20	
3053.01	AG Beiträge Unfallversicherung	170		170		100.35	
3055.01	AG Beiträge Krankentaggelder	860		860		857.65	
3090.01	Kursgelder allgemeine Ausbildung	2'000		2'000			
3101.01	Betriebs- und Verbrauchsmaterial	600		600		379.05	

Erfolgsrechnung		Budget 2020		Budget 2019		Jahresrechnung 2018	
		Aufwand	Ertrag	Aufwand	Ertrag	Aufwand	Ertrag
3103.01	Fachliteratur, Zeitschriften	500		500			
3111.01	Mobilien, Geräte, Fahrzeuge	1'500		3'000			
3118.01	Immaterielle Anlagen (Software/Lizenzen)			4'960			
3120.01	Heizmaterial, Energie, Strom, Gas, Wasser	1'000		1'000		535.80	
3130.01	Dienstleistungen Dritter	1'000		1'000		320.00	
3158.01	Unterhalt immaterielle Anlagen (Software)	3'000		9'170		3'388.65	
3160.01	Miete und Pacht Liegenschaften	23'000		23'000		22'016.05	
3161.01	Mieten, Benützungskosten, Anlagen	500		500		363.30	
3170.01	Reisekosten und Spesen Verwaltung	1'000		1'000			
3900.01	Interne Verrechnung von Material- und Warenbezügen	3'000		3'000		2'053.40	
3910.01	Interne Verrechnung von Dienstleistungen	7'000		4'750		3'471.80	
3920.01	Interne Verrechnung von Pacht, Mieten, Benützungskosten	6'000		6'000		5'640.40	
4611.01	Entschädigung vom Kanton		85'000		88'000		89'563.20
4612.01	Entschädigung von Gemeinden und Zweckverbänden		137'670		145'310		118'920.00
532	Ergänzungsleistungen AHV	2'123'620		1'038'700		1'011'251.80	
	Nettoergebnis		2'123'620		1'038'700		1'011'251.80
5320	Ergänzungsleistungen AHV	2'123'620		1'038'700		1'011'251.80	
3611.01	Entschädigungen an Kantone	87'320		43'580		42'185.35	
3631.01	Beiträge an Kanton	2'036'300		995'120		969'066.45	
534	Alters- und Hinterlassenenversicherung AHV (Übergang)	183'780	183'780				
5340	Regionale AHV Zweigstelle Wasseramt Süd	183'780	183'780				
3010.01	Löhne des Verwaltungspersonals	128'000					
3050.01	AG Beiträge Sozialversicherung	9'770					
3052.01	AG Beiträge Pensionskasse	12'900					
3053.01	AG Beiträge Unfallversicherung	150					
3055.01	AG Beiträge Krankentaggelder	760					
3090.01	Kursgelder allgemeine Ausbildung	2'000					

Erfolgsrechnung		Budget 2020		Budget 2019		Jahresrechnung 2018	
		Aufwand	Ertrag	Aufwand	Ertrag	Aufwand	Ertrag
3101.01	Betriebs- und Verbrauchsmaterial	600					
3103.01	Fachliteratur, Zeitschriften	500					
3111.01	Mobilien, Geräte, Fahrzeuge	1'500					
3118.01	Immaterielle Anlagen (Software/Lizenzen)	8'600					
3120.01	Heizmaterial, Energie, Strom, Gas, Wasser	1'000					
3130.01	Dienstleistungen Dritter	1'000					
3158.01	Unterhalt immaterielle Anlagen (Software)	3'000					
3160.01	Miete und Pacht Liegenschaften	6'000					
3161.01	Mieten, Benützungskosten, Anlagen	500					
3170.01	Reisekosten und Spesen Verwaltung	1'000					
3900.01	Interne Verrechnung von Material- und Warenbezügen	2'000					
3910.01	Interne Verrechnung von Dienstleistungen	4'500					
4611.01	Entschädigung vom Kanton		80'000				
4612.01	Entschädigung von Gemeinden und Zweckverbänden		103'780				
535	Leistungen an das Alter	35'710		35'710		34'020.20	3'000.00
	Nettoergebnis		35'710		35'710		31'020.20
5350	Leistungen an das Alter	35'710		35'710		34'020.20	3'000.00
3000.01	Sitzungsgelder Behörden und Kommissionen	700		700		539.00	
3053.01	AG Beiträge Unfallversicherung	10		10		.50	
3170.10	Senioren-Aktivitäten, -Ausflug, -Ehrungen	35'000		35'000		33'480.70	
4632.01	Beiträge von Gemeinden und Zweckverbänden						3'000.00
54	Familie und Jugend	383'680		306'500		287'076.20	
	Nettoergebnis		383'680		306'500		287'076.20
543	Alimentenbevorschussung und -inkasso	104'260		104'070		108'212.85	
	Nettoergebnis		104'260		104'070		108'212.85

Erfolgsrechnung		Budget 2020		Budget 2019		Jahresrechnung 2018	
		Aufwand	Ertrag	Aufwand	Ertrag	Aufwand	Ertrag
5430	Alimentenbevorschussung und -inkasso	104'260		104'070		108'212.85	
3637.01	Beiträge an private Haushalte	104'260		104'070		108'212.85	
545	Leistungen an Familien	279'420		202'430		178'863.35	
	Nettoergebnis		279'420		202'430		178'863.35
5450	Leistungen an Familien allgemein	112'060		105'070		82'113.35	
3000.01	Sitzungsgelder Behörden und Kommissionen	10'000		10'000			
3000.02	Honorare Behörden und Kommissionen	3'600		3'600		2'700.00	
3050.01	AG Beiträge Sozialversicherung	800		780			
3053.01	AG Beiträge Unfallversicherung	60		60			
3130.01	Dienstleistungen Dritter	10'000		10'000			
3170.01	Reisekosten und Spesen Verwaltung			1'000			
3632.01	Beiträge an Gemeinden und Zweckverbände	87'000		79'030		78'841.35	
3636.01	Beiträge an private Organisationen ohne Erwerbszweck	600		600		572.00	
5451	Kinderkrippen und Kinderhorte	167'360		97'360		96'750.00	
3050.01	AG Beiträge Sozialversicherung	600		600			
3053.01	AG Beiträge Unfallversicherung	10		10			
3636.01	Beiträge an private Organisationen ohne Erwerbszweck	166'750		96'750		96'750.00	
57	Sozialhilfe und Asylwesen	12'813'210	10'619'680	11'346'870	7'733'410	10'114'882.65	6'584'649.77
	Nettoergebnis		2'193'530		3'613'460		3'530'232.88
572	Wirtschaftliche Hilfe	12'803'430	10'619'680	11'346'870	7'733'410	10'114'882.65	6'584'649.77
	Nettoergebnis		2'183'750		3'613'460		3'530'232.88
5720	Gesetzliche wirtschaftliche Hilfe	4'288'450	2'104'700	6'037'160	2'433'460	4'993'656.43	1'481'692.75
3130.01	Dienstleistungen Dritter	1'000		1'000		932.18	
3632.01	Beiträge an Gemeinden und Zweckverbände	787'450		936'160		699'698.67	
3637.01	Beiträge an private Haushalte	3'500'000		5'100'000		4'293'025.58	

Erfolgsrechnung		Budget 2020		Budget 2019		Jahresrechnung 2018	
		Aufwand	Ertrag	Aufwand	Ertrag	Aufwand	Ertrag
4402.01	Zinsen kurzfristige Finanzanlagen				100		
4632.01	Beiträge von Gemeinden und Zweckverbänden		1'683'700		1'193'360		238'922.65
4634.01	Beiträge von öffentlichen Unternehmungen		421'000		1'240'000		1'242'770.10
5721	Sozialregion Wasseramt Süd	3'455'030	3'455'030	9'760		18'269.20	
3000.01	Sitzungsgelder Behörden und Kommissionen	2'000					
3010.01	Löhne des Verwaltungspersonals	726'500					
3010.03	Löhne des Reinigungspersonals	10'000					
3050.01	AG Beiträge Sozialversicherung	56'220					
3052.01	AG Beiträge Pensionskasse	71'270					
3053.01	AG Beiträge Unfallversicherung	880					
3055.01	AG Beiträge Krankentaggelder	4'380					
3090.01	Kursgelder allgemeine Ausbildung	20'000					
3100.01	Büromaterial	20'000					
3101.01	Betriebs- und Verbrauchsmaterial	1'000					
3103.01	Fachliteratur, Zeitschriften	1'500					
3109.01	Übriger Material- und Warenaufwand	3'000					
3111.01	Möbilien, Geräte, Fahrzeuge	10'000					
3118.01	Immaterielle Anlagen (Software/Lizenzen)	16'000					
3120.01	Heizmaterial, Energie, Strom, Gas, Wasser	8'000					
3130.01	Dienstleistungen Dritter	37'600					
3130.02	Haftpflichtversicherung Gemeinde	880					
3130.21	Externe Dienstleistung Führung Sozialregion	30'000					
3132.01	Honorare externer Berater, Gutachter, Fachexperten	90'000					
3132.02	Externer Berater für Fusionierung SOZWo mit SOZWs	15'000					
3153.01	Informatik-Unterhalt (Hardware)	24'000					
3158.01	Unterhalt immaterielle Anlagen (Software)	55'000					
3160.01	Miete und Pacht Liegenschaften	88'300					
3161.01	Mieten, Benützungskosten, Anlagen	3'000					
3162.01	Mietleasing (Fotokopiergeräte ua)	9'500					
3169.10	Mietzinsausfall	8'000					

Erfolgsrechnung		Budget 2020		Budget 2019		Jahresrechnung 2018	
		Aufwand	Ertrag	Aufwand	Ertrag	Aufwand	Ertrag
3632.01	Beiträge an Gemeinden und Zweckverbände	900'000					
3636.01	Beiträge an private Organisationen ohne Erwerbszweck	2'000		9'760		18'269.20	
3637.01	Beiträge an private Haushalte	20'000					
3637.10	Beiträge an Asylanten	700'000					
3637.11	Beiträge an Flüchtlinge	500'000					
3910.01	Interne Verrechnung von Dienstleistungen	21'000					
4210.01	Gebühren für Amtshandlungen		30'000				
4260.01	Rückerstattungen und Kostenbeteiligungen Dritter		65'000				
4260.10	Rückerstattung Asylanten		700'000				
4260.11	Rückerstattung Flüchtlinge		500'000				
4612.01	Entschädigung von Gemeinden und Zweckverbänden		1'170'750				
4631.11	Rückerstattung Asyl- und Flüchtlingsbetreuung / Fallpauschalen		100'000				
4631.12	Rückerstattung Dossierbewirtschaftung LA Region		886'280				
4900.01	Interne Verrechnung von Material- und Warenbezügen		2'000				
4910.01	Interne Verrechnung von Dienstleistungen		1'000				
5726	Sozialregionen Wasseramt Ost	5'059'950	5'059'950	5'299'950	5'299'950	5'102'957.02	5'102'957.02
3000.01	Sitzungsgelder Behörden und Kommissionen	2'000		3'030		2'507.40	
3010.01	Löhne des Verwaltungspersonals	1'303'310		1'255'760		1'351'095.50	
3010.03	Löhne des Reinigungspersonals	14'000		12'630		13'672.30	
3010.09	Rückerstattung Lohnausfall (Taggelder EO.usw)					-106'284.75	
3050.01	AG Beiträge Sozialversicherung	100'780		94'360		96'549.30	
3052.01	AG Beiträge Pensionskasse	131'100		121'840		129'502.80	
3053.01	AG Beiträge Unfallversicherung	1'570		1'470		878.40	
3055.01	AG Beiträge Krankentaggelder	7'820		7'320		6'747.55	
3090.01	Kursgelder allgemeine Ausbildung	25'000		20'000		10'911.85	
3100.01	Büromaterial	20'000		20'000		13'689.20	
3101.01	Betriebs- und Verbrauchsmaterial	5'000		5'000		2'148.10	
3103.01	Fachliteratur, Zeitschriften	1'000		2'500		746.85	
3109.01	Übriger Material- und Warenaufwand	3'000		1'000			
3111.01	Mobilien, Geräte, Fahrzeuge	20'000		20'000		5'667.00	

Erfolgsrechnung		Budget 2020		Budget 2019		Jahresrechnung 2018	
		Aufwand	Ertrag	Aufwand	Ertrag	Aufwand	Ertrag
3118.01	Immaterielle Anlagen (Software/Lizenzen)	19'000		28'100			
3120.01	Heizmaterial, Energie, Strom, Gas, Wasser	4'000		4'000		3'036.15	
3130.01	Dienstleistungen Dritter	45'000		41'500		41'471.60	
3130.02	Haftpflichtversicherung Gemeinde	1'750		1'700		1'625.50	
3130.21	Externe Dienstleistung Führung Sozialregion	30'000		188'600		67'512.15	
3132.01	Honorare externer Berater, Gutachter, Fachexperten	100'000		100'000		90'081.10	
3132.02	Externer Berater für Fusionierung SOZWo mit SOZWs	15'000		40'000		19'478.70	
3134.01	Sachversicherungsprämien	1'000		1'000		981.20	
3153.01	Informatik-Unterhalt (Hardware)	15'000		15'400			
3158.01	Unterhalt immaterielle Anlagen (Software)	20'000		63'930		18'473.20	
3160.01	Miete und Pacht Liegenschaften	125'000		122'000		124'757.70	
3160.10	Miete Notwohnungen	8'000		8'000		5'520.00	
3161.01	Mieten, Benützungskosten, Anlagen	2'600		2'550		2'058.55	
3162.01	Mietleasing (Fotokopiergeräte ua)	3'930		3'930		3'913.80	
3170.01	Reisekosten und Spesen Verwaltung	5'000		5'000		4'924.60	
3170.02	Spesen Vormünder	5'000		5'000		2'919.20	
3181.01	Tatsächliche Forderungsverluste	200		200			
3632.01	Beiträge an Gemeinden und Zweckverbände	1'132'890		1'187'730		1'144'921.00	
3636.01	Beiträge an private Organisationen ohne Erwerbszweck	4'000		3'000		2'561.00	
3637.01	Beiträge an private Haushalte	40'000		45'000		32'563.00	
3637.10	Beiträge an Asylanten	1'000'000		1'100'000		1'161'480.47	
3637.11	Beiträge an Flüchtlinge	750'000		700'000		774'590.75	
3910.01	Interne Verrechnung von Dienstleistungen	32'000		7'000		7'000.00	
3920.01	Interne Verrechnung von Pacht, Mieten, Benützungskosten	66'000		61'400		65'255.85	
4210.01	Gebühren für Amtshandlungen		60'000		100'000		53'127.45
4260.01	Rückerstattungen und Kostenbeteiligungen Dritter		65'000		54'000		67'923.00
4260.10	Rückerstattung Asylanten		1'000'000		1'100'000		1'184'447.05
4260.11	Rückerstattung Flüchtlinge		750'000		700'000		773'172.20
4480.01	Mietzinse von gemieteten Liegenschaften		1'500		1'500		800.00
4612.01	Entschädigung von Gemeinden und Zweckverbänden		1'889'950		2'249'450		1'664'439.42
4631.11	Rückerstattung Asyl- und Flüchtlingsbetreuung / Fallpauschalen		180'000		90'000		195'000.00

Erfolgsrechnung		Budget 2020		Budget 2019		Jahresrechnung 2018	
		Aufwand	Ertrag	Aufwand	Ertrag	Aufwand	Ertrag
4631.12	Rückerstattung Dossierbewirtschaftung LA Region		1'108'500		1'000'000		1'156'500.00
4632.01	Beiträge von Gemeinden und Zweckverbänden						3'272.70
4900.01	Interne Verrechnung von Material- und Warenbezügen		3'000		3'000		2'053.40
4910.01	Interne Verrechnung von Dienstleitungen		2'000		2'000		2'221.80
579	Fürsorge, übrige	9'780					
	Nettoergebnis		9'780				
5790	Fürsorge, übrige	9'780					
3636.01	Beiträge an private Organisationen ohne Erwerbszweck	9'780					
59	Soziale Wohlfahrt, übrige	8'000		2'500		2'500.00	
	Nettoergebnis		8'000		2'500		2'500.00
592	Hilfsaktionen im Inland	8'000		2'500		2'500.00	
	Nettoergebnis		8'000		2'500		2'500.00
5920	Hilfsaktionen im Inland	8'000		2'500		2'500.00	
3636.01	Beiträge an private Organisationen ohne Erwerbszweck	8'000		2'500		2'500.00	

Erfolgsrechnung		Budget 2020		Budget 2019		Jahresrechnung 2018	
		Aufwand	Ertrag	Aufwand	Ertrag	Aufwand	Ertrag
6	Verkehr	2'055'250	202'000	2'021'860	202'000	1'880'831.08	196'897.40
	Nettoergebnis		1'853'250		1'819'860		1'683'933.68
61	Strassenverkehr	1'574'930	148'000	1'568'010	148'000	1'448'734.08	146'897.40
	Nettoergebnis		1'426'930		1'420'010		1'301'836.68
613	Kantonsstrassen	21'170		51'280		9'175.80	
	Nettoergebnis		21'170		51'280		9'175.80
6130	Kantonsstrassen	21'170		51'280		9'175.80	
3300.00	Planmässige Abschreibungen Verwaltungsvermögen	21'170		51'280		9'175.80	
615	Gemeindestrassen	1'553'760	148'000	1'516'730	148'000	1'439'558.28	146'897.40
	Nettoergebnis		1'405'760		1'368'730		1'292'660.88
6150	Gemeindestrassen	802'980	15'000	803'610	15'000	755'176.40	35'867.40
3101.01	Betriebs- und Verbrauchsmaterial	36'000		36'000		22'758.40	
3120.01	Heizmaterial, Energie, Strom, Gas, Wasser	70'000		75'000		62'066.95	
3131.01	Planungen und Projektierungen Dritter	60'000		60'000		51'713.10	
3141.01	Unterhalt Strassen / Verkehrswege	40'000		40'000		26'622.55	
3141.09	Beleuchtungsanlagen gem. BfV EWD	107'580		107'580			
3141.10	Unterhalt Strassenbeleuchtung	46'500		46'500		46'437.55	
3141.11	Geringfügige Landerwerbe	10'000		10'000			
3143.01	Unterhalt übrige Tiefbauten	325'000		305'000		403'592.10	
3144.01	Unterhalt Hochbauten, Gebäude	55'000		4'000		1'863.20	
3300.00	Planmässige Abschreibungen Verwaltungsvermögen	52'900		119'530		54'901.05	
3830.00	Zusätzliche Abschreibungen Verwaltungsvermögen					96'705.00	
3830.25	Zusätzliche Abschreibungen altes Verwaltungsvermögen					-11'483.50	
4260.01	Rückerstattungen und Kostenbeteiligungen Dritter		15'000		15'000		35'867.40

Erfolgsrechnung		Budget 2020		Budget 2019		Jahresrechnung 2018	
		Aufwand	Ertrag	Aufwand	Ertrag	Aufwand	Ertrag
6151	Parkhäuser/Parkplätze	7'160	50'000	5'390	50'000	1'830.35	32'573.80
3010.02	Löhne des Betriebspersonal	2'000		5'000		1'698.65	
3050.01	AG Beiträge Sozialversicherung	150		380		129.70	
3053.01	AG Beiträge Unfallversicherung	10		10		2.00	
3130.01	Dienstleistungen Dritter	5'000					
4240.01	Benützungsgebühren und Dienstleistungen		50'000		50'000		32'573.80
6152	Winterdienst	36'250		31'390		28'741.48	
3010.02	Löhne des Betriebspersonal	12'000		8'000		11'609.60	
3050.01	AG Beiträge Sozialversicherung	1'000		380		888.95	
3053.01	AG Beiträge Unfallversicherung	250		10		177.30	
3141.01	Unterhalt Strassen / Verkehrswege	15'000		15'000		9'988.68	
3170.01	Reisekosten und Spesen Verwaltung	8'000		8'000		6'076.95	
6153	Werkhof	707'370	83'000	676'340	83'000	653'810.05	78'456.20
3010.02	Löhne des Betriebspersonal	474'000		472'200		429'177.35	
3010.09	Rückerstattung Lohnausfall (Taggelder EO.usw)					-584.50	
3050.01	AG Beiträge Sozialversicherung	36'140		36'000		32'489.00	
3052.01	AG Beiträge Pensionskasse	44'760		44'570		39'943.80	
3053.01	AG Beiträge Unfallversicherung	7'210		7'180		6'341.10	
3055.01	AG Beiträge Krankentaggelder	2'750		2'740		2'499.40	
3090.01	Kursgelder allgemeine Ausbildung	3'000		3'000			
3101.01	Betriebs- und Verbrauchsmaterial	55'000		50'000		56'649.85	
3111.01	Mobilien, Geräte, Fahrzeuge	10'000		20'000		5'072.20	
3112.01	Kleider, Wäsche Vorhänge	4'000		3'500		3'333.70	
3120.01	Heizmaterial, Energie, Strom, Gas, Wasser	5'000		5'000		3'296.25	
3130.01	Dienstleistungen Dritter	2'000		2'000		1'459.80	
3130.20	Dienstleistungen Schwimmbad Eichholz (nicht Mwst-pflichti	35'000				33'005.90	
3134.01	Sachversicherungsprämien	13'000		13'000		12'826.80	
3162.01	Mietleasing (Fotokopiergeräte ua)			80			
3170.01	Reisekosten und Spesen Verwaltung	500		500		169.40	

Erfolgsrechnung		Budget 2020		Budget 2019		Jahresrechnung 2018	
		Aufwand	Ertrag	Aufwand	Ertrag	Aufwand	Ertrag
3300.00	Planmässige Abschreibungen Verwaltungsvermögen	15'010		16'570		28'130.00	
4240.01	Benützungsgebühren und Dienstleistungen		7'000		7'000		6'919.25
4910.10	Interne Verrechnung Kostenanteil Abwasser+Kanalisation		18'000		13'000		26'289.00
4910.11	Interne Verrechnung Kostenanteil Abfallbeseitigung		35'000		40'000		24'098.25
4910.12	Interne Verrechnung Kostenanteil Häckseln		20'000		20'000		19'278.00
4930.01	Interne Verrechnung Betriebs- und Verwaltungskosten		3'000		3'000		1'871.70
62	Öffentlicher Verkehr	480'320	54'000	453'850	54'000	432'097.00	50'000.00
	Nettoergebnis		426'320		399'850		382'097.00
621	Bahninfrastruktur	2'020		2'020		2'011.00	
	Nettoergebnis		2'020		2'020		2'011.00
6210	Bahninfrastruktur	2'020		2'020		2'011.00	
3634.01	Beiträge an öffentliche Unternehmungen	2'020		2'020		2'011.00	
622	Regionalverkehr	422'300		395'830		374'086.00	
	Nettoergebnis		422'300		395'830		374'086.00
6220	Regionalverkehr	422'300		395'830		374'086.00	
3631.01	Beiträge an Kanton	418'800		392'330		370'661.00	
3635.01	Beiträge an private Unternehmen	3'500		3'500		3'425.00	
629	Öffentlicher Verkehr, übriger	56'000	54'000	56'000	54'000	56'000.00	50'000.00
	Nettoergebnis		2'000		2'000		6'000.00
6290	Öffentlicher Verkehr, übriger	56'000	54'000	56'000	54'000	56'000.00	50'000.00
3101.01	Betriebs- und Verbrauchsmaterial	56'000		56'000		56'000.00	
4250.01	Verkäufe		54'000		54'000		50'000.00

Erfolgsrechnung		Budget 2020		Budget 2019		Jahresrechnung 2018	
		Aufwand	Ertrag	Aufwand	Ertrag	Aufwand	Ertrag
7	Umweltschutz und Raumordnung	2'170'780	1'560'620	1'973'500	1'462'270	3'355'613.68	2'087'921.50
	Nettoergebnis		610'160		511'230		1'267'692.18
72	Abwasserbeseitigung	950'810	950'810	867'060	867'060	1'614'229.70	1'614'229.70
720	Abwasserbeseitigung	950'810	950'810	867'060	867'060	1'614'229.70	1'614'229.70
7201	Abwasserbeseitigung SF	950'810	950'810	867'060	867'060	1'614'229.70	1'614'229.70
3000.01	Sitzungsgelder Behörden und Kommissionen	200		200			
3010.01	Löhne des Verwaltungspersonals	46'250					
3050.01	AG Beiträge Sozialversicherung	3'555		15			
3052.01	AG Beiträge Pensionskasse	4'840					
3053.01	AG Beiträge Unfallversicherung	275		5			
3055.01	AG Beiträge Krankentaggelder	90					
3130.71	Dienstleistungen Dritter (Mwst-pflichtig)	40'000		35'000		30'073.25	
3143.12	Unterhalt übrige Tiefbauten, Leitungsnetz (Mwst-pflichtig)	150'000		150'000		151'369.25	
3143.71	Unterhalt übrige Tiefbauten (Mwst-pflichtig)	120'000		150'000		109'895.45	
3151.71	Unterhalt Apparate, Maschinen, Geräte, Fahrzeuge, Werkzeuge	30'000		25'000		27'745.80	
3300.02	Planmässige Abschreibungen VV SF Abwasser			1'000			
3510.00	Einlagen in Spezialfinanzierungen EK					744'845.30	
3612.71	Entschädigung an Gemeinden und Zweckverbände (Mwst-pflichtig)	489'600		486'400		441'250.65	
3910.01	Interne Verrechnung von Dienstleistungen	48'000					
3910.10	Interne Verrechnung Kostenanteil Abwasser+Kanalisation	18'000		13'000		26'289.00	
3940.10	Gewinnablieferung an Gemeinde			6'440		82'761.00	
4240.71	Benützungsgebühren und Dienstleistungen (Mwst-pflichtig)		450'000		750'000		736'771.10
4510.00	Entnahmen aus Spezialfinanzierung des FK		128'530		113'240		
4635.71	Beiträge von öffentlichen Unternehmungen						42'967.55
4691.01	Einnahmeüberschuss aus Nettoinvestitionsabnahme		370'000				832'579.90
4940.01	Interne Verrechnung von Zinsen und Finanzaufwand		2'280		3'820		1'911.15

Erfolgsrechnung		Budget 2020		Budget 2019		Jahresrechnung 2018	
		Aufwand	Ertrag	Aufwand	Ertrag	Aufwand	Ertrag
73	Abfallbeseitigung	550'210	540'710	585'610	576'110	468'643.00	461'350.80
	Nettoergebnis		9'500		9'500		7'292.20
730	Abfallbeseitigung	550'210	540'710	585'610	576'110	468'643.00	461'350.80
	Nettoergebnis		9'500		9'500		7'292.20
7300	Abfallbeseitigung allgemein	9'500		9'500		7'292.20	
3631.11	Entsorgung tierische Abfälle	6'500		6'500		5'471.30	
3632.11	Beitrag an regionalen Konfiskatraum	3'000		3'000		1'820.90	
7301	Abfallbeseitigung SF	540'710	540'710	576'110	576'110	461'350.80	461'350.80
3010.02	Löhne des Betriebspersonal	15'000		15'000		10'292.50	
3053.01	AG Beiträge Unfallversicherung	200		230		156.70	
3101.71	Betriebs- und Verbrauchsmaterial (Mwst-pflichtig)	6'000		6'000		2'456.40	
3102.71	Drucksachen, Publikationen (Mwst-pflichtig)	15'000		15'000		15'076.70	
3130.06	Fakturierung durch EWD	10'000		10'000		10'000.00	
3130.13	Abfuhrkosten Kebag (Mwst-pflichtig)	140'000		140'000		130'926.55	
3130.14	Abfuhrkosten Schutt, Glas, Eisen, Sonderabfälle Mwst-pflic	50'000		51'500		40'629.20	
3130.15	Abfuhrkosten Grünmaterial allgemein und Gemeindelikeger	170'000		190'000		153'284.55	
3130.16	Abfuhrkosten Karton- und Papiersammlung (Mwst-pflichtig)	35'000		41'000		26'040.60	
3130.71	Dienstleistungen Dritter (Mwst-pflichtig)	29'000		29'000		27'586.80	
3143.12	Unterhalt übrige Tiefbauten, Leitungsnetz (Mwst-pflichtig)	5'000		5'000			
3151.71	Unterhalt Apparate, Maschinen, Geräte, Fahrzeuge, Werkzeu	10'000		10'000		1'524.55	
3181.01	Tatsächliche Forderungsverluste	500		500			
3910.11	Interne Verrechnung Kostenanteil Abfallbeseitigung	35'000		40'000		24'098.25	
3910.12	Interne Verrechnung Kostenanteil Häckseln	20'000		20'000		19'278.00	
3940.01	Interne Verrechnung von Zinsen und Finanzaufwand	10		2'880			
4240.11	Dienstleistungen Häckseldienst (Mwst-pflichtig)		5'500		5'500		6'250.75
4240.71	Benützungsgebühren und Dienstleistungen (Mwst-pflichtig)		490'000		490'000		374'326.35
4250.71	Verkäufe (Mwst-pflichtig)		1'000				5'833.60
4250.72	Erlöse Altpapier, Eisenmaterial, Altglas (Mwst-pflichtig)		40'000		40'000		43'412.69

Erfolgsrechnung		Budget 2020		Budget 2019		Jahresrechnung 2018	
		Aufwand	Ertrag	Aufwand	Ertrag	Aufwand	Ertrag
4510.00	Entnahmen aus Spezialfinanzierung des FK		4'210		40'610		31'515.86
4940.01	Interne Verrechnung von Zinsen und Finanzaufwand						11.55
74	Verbauungen	268'400	65'000	161'000	15'000	714'554.55	9'861.00
	Nettoergebnis		203'400		146'000		704'693.55
741	Gewässerverbauungen	268'400	65'000	161'000	15'000	714'554.55	9'861.00
	Nettoergebnis		203'400		146'000		704'693.55
7410	Gewässerverbauungen	268'400	65'000	161'000	15'000	714'554.55	9'861.00
3130.01	Dienstleistungen Dritter	6'000		6'000		3'517.85	
3142.01	Unterhalt Wasserbau	250'000		130'000		87'615.70	
3300.00	Planmässige Abschreibungen Verwaltungsvermögen	12'400		25'000		12'988.00	
3830.00	Zusätzliche Abschreibungen Verwaltungsvermögen					610'433.00	
4631.01	Beiträge vom Kanton		65'000		15'000		9'861.00
75	Arten- und Landschaftsschutz	3'890		3'890		3'890.00	
	Nettoergebnis		3'890		3'890		3'890.00
750	Arten- und Landschaftsschutz	3'890		3'890		3'890.00	
	Nettoergebnis		3'890		3'890		3'890.00
7500	Arten- und Landschaftsschutz	3'890		3'890		3'890.00	
3632.01	Beiträge an Gemeinden und Zweckverbände	3'890		3'890		3'890.00	
76	Bekämpfung von Umweltverschmutzung					245'000.00	
	Nettoergebnis						245'000.00
769	Übrige Bekämpfung von Umweltverschmutzung					245'000.00	
	Nettoergebnis						245'000.00

Erfolgsrechnung		Budget 2020		Budget 2019		Jahresrechnung 2018	
		Aufwand	Ertrag	Aufwand	Ertrag	Aufwand	Ertrag
7690	Bekämpfung von Umweltverschmutz.					245'000.00	
3637.01	Beiträge an private Haushalte					245'000.00	
77	Übriger Umweltschutz	164'970	4'100	146'770	4'100	39'436.80	2'480.00
	Nettoergebnis		160'870		142'670		36'956.80
771	Friedhof und Bestattung	117'720	4'100	83'770	4'100	29'062.55	2'480.00
	Nettoergebnis		113'620		79'670		26'582.55
7710	Friedhof und Bestattung allgemein	117'720	4'100	83'770	4'100	29'062.55	2'480.00
3000.02	Honorare Behörden und Kommissionen	2'700		2'650		2'627.60	
3010.03	Löhne des Reinigungspersonals	5'000		3'200		4'545.70	
3050.01	AG Beiträge Sozialversicherung	550		450		505.25	
3052.01	AG Beiträge Pensionskasse	400				324.50	
3053.01	AG Beiträge Unfallversicherung	50		60		36.05	
3055.01	AG Beiträge Krankentaggelder	20		10		11.25	
3111.01	Mobilien, Geräte, Fahrzeuge	2'000		11'000		1'942.70	
3120.01	Heizmaterial, Energie, Strom, Gas, Wasser	4'000		3'500		3'904.70	
3130.01	Dienstleistungen Dritter	10'000		10'000		3'408.30	
3134.10	Gebäudeversicherung SGV	500		400		356.30	
3140.01	Unterhalt an Grundstücken	65'000		25'000		9'220.95	
3144.01	Unterhalt Hochbauten, Gebäude	25'000		25'000		899.00	
3614.01	Entschädigung an öffentliche Unternehmungen	2'500		2'500		1'280.25	
4240.01	Benützungsgebühren und Dienstleistungen		3'700		3'700		2'480.00
4260.01	Rückerstattungen und Kostenbeteiligungen Dritter		400		400		
779	Umweltschutz, übriger	47'250		63'000		10'374.25	
	Nettoergebnis		47'250		63'000		10'374.25
7790	Umweltschutz, übriger	47'250		63'000		10'374.25	
3000.01	Sitzungsgelder Behörden und Kommissionen	250		2'000			

Erfolgsrechnung		Budget 2020		Budget 2019		Jahresrechnung 2018	
		Aufwand	Ertrag	Aufwand	Ertrag	Aufwand	Ertrag
3102.01	Drucksachen, Publikationen	2'000		2'000			
3130.01	Dienstleistungen Dritter	45'000		59'000		10'374.25	
79	Raumordnung	232'500		209'170		269'859.63	
	Nettoergebnis		232'500		209'170		269'859.63
790	Raumordnung	232'500		209'170		269'859.63	
	Nettoergebnis		232'500		209'170		269'859.63
7900	Raumordnung allgemein	198'500		176'170		238'063.53	
3131.01	Planungen und Projektierungen Dritter	180'000		160'000		211'334.50	
3300.00	Planmässige Abschreibungen Verwaltungsvermögen	18'500		16'170		23'216.80	
3830.00	Zusätzliche Abschreibungen Verwaltungsvermögen					3'512.23	
7906	Regionale Planungsgruppen	34'000		33'000		31'796.10	
3632.01	Beiträge an Gemeinden und Zweckverbände	34'000		33'000		31'796.10	

Erfolgsrechnung		Budget 2020		Budget 2019		Jahresrechnung 2018	
		Aufwand	Ertrag	Aufwand	Ertrag	Aufwand	Ertrag
8	Volkswirtschaft	178'030	122'000	176'990	122'000	200'972.95	102'918.15
	Nettoergebnis		56'030		54'990		98'054.80
81	Landwirtschaft	7'030		5'990		6'746.60	
	Nettoergebnis		7'030		5'990		6'746.60
812	Strukturverbesserungen	2'030		1'990		1'972.35	
	Nettoergebnis		2'030		1'990		1'972.35
8120	Strukturverbesserungen	2'030		1'990		1'972.35	
3000.02	Honorare Behörden und Kommissionen	2'020		1'980		1'970.10	
3053.01	AG Beiträge Unfallversicherung	10		10		2.25	
813	Produktionsverbesserungen Vieh	5'000		4'000		4'774.25	
	Nettoergebnis		5'000		4'000		4'774.25
8130	Produktionsverbesserungen Vieh	5'000		4'000		4'774.25	
3631.01	Beiträge an Kanton	5'000		4'000		4'774.25	
82	Forstwirtschaft	33'000		33'000		31'860.00	
	Nettoergebnis		33'000		33'000		31'860.00
820	Forstwirtschaft	33'000		33'000		31'860.00	
	Nettoergebnis		33'000		33'000		31'860.00
8200	Forstwirtschaft	33'000		33'000		31'860.00	
3631.01	Beiträge an Kanton	33'000		33'000		31'860.00	
85	Industrie, Gewerbe, Handel					33'692.05	
	Nettoergebnis						33'692.05

Erfolgsrechnung		Budget 2020		Budget 2019		Jahresrechnung 2018	
		Aufwand	Ertrag	Aufwand	Ertrag	Aufwand	Ertrag
850	Industrie, Gewerbe, Handel					33'692.05	
	Nettoergebnis						33'692.05
8500	Industrie, Gewerbe, Handel					33'692.05	
3635.01	Beiträge an private Unternehmen					33'692.05	
87	Brennstoffe und Energie	138'000	122'000	138'000	122'000	128'674.30	102'918.15
	Nettoergebnis		16'000		16'000		25'756.15
879	Energie, übrige	138'000	122'000	138'000	122'000	128'674.30	102'918.15
	Nettoergebnis		16'000		16'000		25'756.15
8791	Fernwärmebetrieb Energie, übrige [GdeBetr]	138'000	122'000	138'000	122'000	128'674.30	102'918.15
3120.01	Heizmaterial, Energie, Strom, Gas, Wasser	135'000		135'000		128'674.30	
3151.01	Unterhalt Apparate, Maschinen, Geräte, Fahrzeuge, Werkzeu	3'000		3'000			
4240.01	Benützungsgebühren und Dienstleistungen		85'000		85'000		70'404.95
4240.10	Benützungsgebühren Römisch katholische Kirchgemeinde		37'000		37'000		32'513.20

Erfolgsrechnung		Budget 2020		Budget 2019		Jahresrechnung 2018	
		Aufwand	Ertrag	Aufwand	Ertrag	Aufwand	Ertrag
9	Finanzen und Steuern	723'790	24'473'030	891'740	24'439'160	991'244.23	25'656'940.35
	Nettoergebnis	23'749'240		23'547'420		24'665'696.12	
91	Steuern	417'500	19'969'000	417'000	19'914'000	529'820.68	19'211'351.25
	Nettoergebnis	19'551'500		19'497'000		18'681'530.57	
910	Steuern	417'500	19'969'000	417'000	19'914'000	529'820.68	19'211'351.25
	Nettoergebnis	19'551'500		19'497'000		18'681'530.57	
9100	Allgemeine Gemeindesteuern	400'500	19'720'000	400'000	19'665'000	513'058.48	18'992'688.60
3180.11	Pauschalwertberichtigungen auf Steuerforderungen	50'000		50'000		33'007.19	
3181.10	Tatsächliche Forderungsverluste Steuern	300'000		300'000		230'706.69	
3181.20	Tatsächliche Forderungsverluste JP	500				357.65	
3611.01	Entschädigungen an Kantone	45'000		45'000		246'632.90	
3631.10	Pauschale Steueranrechnung	5'000		5'000		2'354.05	
4000.00	Gemeindesteuer natürliche Personen Rechnungsjahr		16'200'000		16'200'000		
4000.01	Gemeindesteuern natürliche Personen Rechnungsjahr						15'595'094.95
4000.10	Gemeindesteuern natürliche Personen Vorjahre		300'000		300'000		980'766.10
4000.80	Nachsteuern		30'000		30'000		64'585.25
4000.85	Bussen		10'000		10'000		43'638.30
4000.90	Eingang abgeschriebener Forderungen		30'000		25'000		26'736.70
4002.01	Quellensteuern natürliche Personen		400'000		400'000		412'788.15
4002.10	Quellensteuern natürliche Personen Vorjahre		250'000		200'000		232'039.90
4008.01	Personalsteuern		200'000		200'000		190'900.00
4010.00	Gemeindesteuern juristische Personen Rechnungsjahr		1'600'000		1'900'000		
4010.01	Gemeindesteuern juristische Personen Rechnungsjahr						1'052'250.60
4010.10	Gemeindesteuern juristische Personen Vorjahre		700'000		400'000		393'888.65
9101	Sondersteuern	17'000	249'000	17'000	249'000	16'762.20	218'662.65
3631.01	Beiträge an Kanton	17'000		17'000		16'762.20	

Erfolgsrechnung		Budget 2020		Budget 2019		Jahresrechnung 2018	
		Aufwand	Ertrag	Aufwand	Ertrag	Aufwand	Ertrag
4022.01	Grundstückgewinnsteuern		200'000		200'000		170'462.65
4033.01	Hundesteuern		49'000		49'000		48'200.00
93	Finanz- und Lastenausgleich		2'924'300		2'734'400		2'876'200.00
	Nettoergebnis	2'924'300		2'734'400		2'876'200.00	
930	Finanz- und Lastenausgleich		2'924'300		2'734'400		2'876'200.00
	Nettoergebnis	2'924'300		2'734'400		2'876'200.00	
9300	Finanz- und Lastenausgleich		2'924'300		2'734'400		2'876'200.00
4621.50	Beitrag Ressourcenausgleich		2'511'200		2'293'700		2'373'923.00
4621.60	Beitrag Lastenausgleich		413'100		440'700		502'277.00
96	Vermögens- und Schuldenverwaltung	305'090	571'780	473'540	1'071'960	460'423.55	3'450'323.75
	Nettoergebnis	266'690		598'420		2'989'900.20	
961	Zinsen	237'660	420'380	314'020	413'580	229'126.95	438'593.55
	Nettoergebnis	182'720		99'560		209'466.60	
9610	Zinsen	237'660	420'380	314'020	413'580	229'126.95	438'593.55
3400.01	Verzinsung laufende Verbindlichkeiten	2'000		2'000			
3406.01	Verzinsung langfristige Finanzverbindlichkeiten	183'250		228'000		176'041.65	
3499.10	Vergütungszinse Steuern und Debitoren	50'000		80'000		51'008.70	
3940.01	Interne Verrechnung von Zinsen und Finanzaufwand	2'410		4'020		2'076.60	
4401.01	Zinsen Forderungen und Kontokorrente		140'000		130'000		158'167.25
4450.01	Erträge aus Darlehen Verwaltungsvermögen		100'000		100'000		100'000.00
4462.02	Konzessionsabgaben Optima Solar / EV und WV		180'200		180'200		180'200.00
4940.01	Interne Verrechnung von Zinsen und Finanzaufwand		180		3'380		226.30

Erfolgsrechnung		Budget 2020		Budget 2019		Jahresrechnung 2018	
		Aufwand	Ertrag	Aufwand	Ertrag	Aufwand	Ertrag
963	Liegenschaften des Finanzvermögens	67'430	151'400	159'520	658'380	231'296.60	3'011'730.20
	Nettoergebnis	83'970		498'860		2'780'433.60	
9630	Liegenschaften Finanzvermögen		8'000		8'000		7'695.20
4430.10	Pachtzinse Grundstücke und Plakatsäulen		8'000		8'000		7'695.20
9631-9640	Zusammenzug Gemeindeliegenschaften FV	67'430	143'400	159'520	650'380	231'296.60	3'004'035.00
9631	Doppeleinfamilienhaus Eiger-/Friedhofstrasse 23	6'300	43'200	6'400	43'200	4'820.65	43'200.00
3130.01	Dienstleistungen Dritter	2'840		2'840		4'216.00	
3130.05	Bank- und Postspesen	40		40		26.30	
3134.10	Gebäudeversicherung SGV	420		420		328.35	
3144.01	Unterhalt Hochbauten, Gebäude	3'000		3'000		150.00	
3406.01	Verzinsung langfristige Finanzverbindlichkeiten			100		100.00	
4430.01	Pacht- und Mietzinse Liegenschaften FV		43'200		43'200		43'200.00
9632	Altes Konsum Hauptstrasse 17a -17c	17'920	15'640	50'820	94'120	26'024.85	112'095.00
3120.01	Heizmaterial, Energie, Strom, Gas, Wasser	6'200		24'800		15'984.10	
3130.01	Dienstleistungen Dritter	5'320		6'120		6'208.00	
3130.05	Bank- und Postspesen	100		100		78.90	
3134.10	Gebäudeversicherung SGV	1'800		1'800		1'230.35	
3144.01	Unterhalt Hochbauten, Gebäude	4'500		18'000		1'683.50	
3169.10	Mietzinsausfall					840.00	
4240.01	Benützungsgebühren und Dienstleistungen				24'800		23'200.00
4411.01	Gewinne aus Verkäufen von Sachanlagen		9'640				
4430.01	Pacht- und Mietzinse Liegenschaften FV		6'000		69'320		88'895.00
9633	Dreifamilienhaus Pfeilstrasse 2	20'940	38'160	21'790	36'000	47'419.55	35'640.00
3102.01	Drucksachen, Publikationen	2'000		2'000			
3130.01	Dienstleistungen Dritter	2'460		2'460		2'460.00	

Erfolgsrechnung		Budget 2020		Budget 2019		Jahresrechnung 2018	
		Aufwand	Ertrag	Aufwand	Ertrag	Aufwand	Ertrag
3130.05	Bank- und Postspesen	60		60		39.45	
3134.10	Gebäudeversicherung SGV	420		420		357.00	
3144.01	Unterhalt Hochbauten, Gebäude	12'000		12'000		33'173.10	
3169.10	Mietzinsausfall	4'000		4'500		11'040.00	
3406.01	Verzinsung langfristige Finanzverbindlichkeiten			350		350.00	
4430.01	Pacht- und Mietzinse Liegenschaften FV		38'160		36'000		35'640.00
9634	Brechbühlhaus Hauptstrasse 13	1'120	4'070	4'120	9'960	961.55	9'960.00
3130.01	Dienstleistungen Dritter	820		820		820.00	
3130.05	Bank- und Postspesen	20		20		13.15	
3134.10	Gebäudeversicherung SGV	280		280		128.40	
3144.01	Unterhalt Hochbauten, Gebäude			3'000			
4411.01	Gewinne aus Verkäufen von Sachanlagen		1'580				
4430.01	Pacht- und Mietzinse Liegenschaften FV		2'490		9'960		9'960.00
9635	Brechbühlhaus Hauptstrasse 15	8'320	11'730	9'120	36'500	11'754.25	51'750.00
3130.01	Dienstleistungen Dritter	4'500		5'300		5'388.00	
3130.05	Bank- und Postspesen	100		100		65.80	
3134.10	Gebäudeversicherung SGV	720		720		540.05	
3144.01	Unterhalt Hochbauten, Gebäude	3'000		3'000		2'460.25	
3169.10	Mietzinsausfall					3'300.15	
4411.01	Gewinne aus Verkäufen von Sachanlagen		5'280				
4430.01	Pacht- und Mietzinse Liegenschaften FV		6'450		36'500		51'750.00
9638	Liegenschaften Elsässli	12'830	30'600	63'330	430'600	117'239.75	80'808.00
3102.01	Drucksachen, Publikationen	1'000		2'000			
3130.01	Dienstleistungen Dritter	1'680		1'680		4'920.00	
3130.05	Bank- und Postspesen	100		100		78.90	
3134.10	Gebäudeversicherung SGV	550		550		729.00	
3144.01	Unterhalt Hochbauten, Gebäude	3'000		3'000		27'871.90	

Erfolgsrechnung		Budget 2020		Budget 2019		Jahresrechnung 2018	
		Aufwand	Ertrag	Aufwand	Ertrag	Aufwand	Ertrag
3169.10	Mietzinsausfall	2'000		2'000		25'896.00	
3406.01	Verzinsung langfristige Finanzverbindlichkeiten	4'500		52'000		52'000.00	
3439.71	Honorare, externe Berater, Gutachter, Fachexperten etc.			2'000		5'743.95	
4411.01	Gewinne aus Verkäufen von Sachanlagen				400'000		
4430.01	Pacht- und Mietzinse Liegenschaften FV		30'600		30'600		80'808.00
9639	Dreifamilienhaus Schreinergrasse 6			3'940		23'076.00	21'720.00
3130.01	Dienstleistungen Dritter			3'660		2'108.00	
3130.05	Bank- und Postspesen			60		13.15	
3134.10	Gebäudeversicherung SGV			220		82.55	
3144.01	Unterhalt Hochbauten, Gebäude					10'312.30	
3169.10	Mietzinsausfall					10'560.00	
4240.01	Benützungsgebühren und Dienstleistungen						2'280.00
4430.01	Pacht- und Mietzinse Liegenschaften FV						19'440.00
9640	4 Mehrfamilienhäuser (ehemals Alterssiedlung)						2'648'862.00
4411.01	Gewinne aus Verkäufen von Sachanlagen						2'648'862.00
97	Rückverteilungen		8'000		8'000		13'904.35
	Nettoergebnis	8'000		8'000		13'904.35	
971	Rückverteilungen aus CO2-Abgabe		8'000		8'000		13'904.35
	Nettoergebnis	8'000		8'000		13'904.35	
9710	Rückverteilung aus CO2-Abgabe		8'000		8'000		13'904.35
4699.10	Rückverteilung CO2-Abgabe		8'000		8'000		13'904.35
99	Nicht aufgeteilte Posten	1'200	999'950	1'200	710'800	1'000.00	105'161.00
	Nettoergebnis	998'750		709'600		104'161.00	

Erfolgsrechnung		Budget 2020		Budget 2019		Jahresrechnung 2018	
		Aufwand	Ertrag	Aufwand	Ertrag	Aufwand	Ertrag
995	Neutrale Aufwendungen und Erträge	1'200	22'600	1'200	29'040	1'000.00	105'161.00
	Nettoergebnis	21'400		27'840		104'161.00	
9950	Neutrale Aufwendungen und Erträge		21'400		27'840		104'161.00
4420.01	Dividenden Finanzvermögen		21'400		21'400		21'400.00
4940.10	Gewinnablieferung Spezialfinanzierungen				6'440		82'761.00
9951	Stiftungen	1'200	1'200	1'200	1'200	1'000.00	1'000.00
3637.01	Beiträge an private Haushalte	1'200		1'200		1'000.00	
4511.01	Entnahmen aus Fonds EK		1'200		1'200		1'000.00
999	Abschluss		977'350		681'760		
	Nettoergebnis	977'350		681'760			
9990	Abschluss		977'350		681'760		
9001.00	Aufwandüberschuss Erfolgsrechnung		977'350		681'760		

Erfolgsrechnung		Budget 2020		Budget 2019		Jahresrechnung 2018	
		Aufwand	Ertrag	Aufwand	Ertrag	Aufwand	Ertrag
SACHGRUPPENGLIEDERUNG GESAMT		40'479'240	40'479'240	37'104'830	37'104'830	38'293'680.52	38'293'680.52
3	Aufwand	40'479'240		37'104'830		38'293'680.52	
30	Personalaufwand	13'068'860		11'807'200		11'539'234.85	
31	Sach- und übriger Betriebsaufwand	6'492'880		6'172'960		5'271'598.82	
33	Abschreibungen Verwaltungsvermögen	932'510		372'040		272'754.15	
34	Finanzaufwand	239'750		364'450		285'244.30	
35	Einlagen in Fonds und Spezialfinanzierungen					744'845.30	
36	Transferaufwand	19'382'650		18'121'690		17'181'429.27	
38	Ausserordentlicher Aufwand					2'664'452.73	
39	Interne Verrechnungen	362'590		266'490		334'121.10	
4	Ertrag		39'501'890		36'423'070		38'293'680.52
40	Fiskalertrag		19'969'000		19'914'000		19'211'351.25
42	Entgelte		5'130'750		4'192'500		4'260'734.31
44	Finanzertrag		714'920		1'182'680		3'561'560.45
45	Entnahmen Fonds u. Spezialfinanzierungen		183'550		211'830		35'219.74
46	Transferertrag		13'141'080		10'655'570		10'890'693.67
49	Interne Verrechnungen		362'590		266'490		334'121.10
9	Abschlusskonten		977'350		681'760		
90	Abschluss Erfolgsrechnung		977'350		681'760		

Erfolgsrechnung		Budget 2020		Budget 2019		Jahresrechnung 2018	
		Aufwand	Ertrag	Aufwand	Ertrag	Aufwand	Ertrag
	SACHGRUPPENGLIEDERUNG DETAILLIERT	40'479'240	40'479'240	37'104'830	37'104'830	38'293'680.52	38'293'680.52
3	Aufwand	40'479'240		37'104'830		38'293'680.52	
30	Personalaufwand	13'068'860		11'807'200		11'539'234.85	
300	Behörden und Kommissionen	311'450		320'070		259'747.60	
3000	Löhne, Tag- und Sitzungsgelder an Behörden und Kommis:	311'450		320'070		259'747.60	
301	Löhne des Verwaltungs- und Betriebspersonals	5'492'350		4'409'390		4'347'242.20	
3010	Löhne des Verwaltungs- und Betriebspersonals	5'492'350		4'409'390		4'347'242.20	
302	Löhne der Lehrpersonen	4'885'018		4'902'350		4'834'521.30	
3020	Löhne der Lehrpersonen	4'885'018		4'902'350		4'834'521.30	
305	Arbeitgeberbeiträge	2'042'982		1'866'270		1'818'517.35	
3050	AG-Beitr.AHV,IV,EO,ALV,Verwaltungskosten	815'435		738'805		715'112.95	
3052	AG-Beiträge an Pensionskassen	1'144'200		1'053'880		1'038'766.20	
3053	AG-Beiträge an Unfallversicherungen	23'137		19'555		13'602.40	
3055	AG-Beiträge an Krankentaggeldvers.	60'210		54'030		51'035.80	
309	Übriger Personalaufwand	337'060		309'120		279'206.40	
3090	Aus- und Weiterbildung des Personals	171'060		139'020		86'326.45	
3099	Übriger Personalaufwand	166'000		170'100		192'879.95	
31	Sach- und übriger Betriebsaufwand	6'492'880		6'172'960		5'271'598.82	
310	Material- und Warenaufwand	650'200		614'900		523'644.25	
3100	Büromaterial	64'500		44'500		31'690.20	
3101	Betriebs-, Verbrauchsmaterial	248'200		242'600		212'432.80	

Erfolgsrechnung		Budget 2020		Budget 2019		Jahresrechnung 2018	
		Aufwand	Ertrag	Aufwand	Ertrag	Aufwand	Ertrag
3102	Drucksachen, Publikationen	131'500		127'300		90'443.60	
3103	Fachliteratur, Zeitschriften	28'500		27'500		23'632.40	
3104	Lehrmittel	152'500		152'500		148'770.35	
3105	Lebensmittel	19'000		19'500		16'674.90	
3109	Übriger Material- und Warenaufwand	6'000		1'000			
311	Nicht aktivierbare Anlagen	337'530		419'980		298'357.35	
3110	Büromöbel und Geräte	4'800		4'800		4'388.50	
3111	Maschinen, Geräte und Fahrzeuge	165'600		269'500		214'920.85	
3112	Kleider, Wäsche, Vorhänge	4'000		3'500		3'680.90	
3113	Hardware	30'000		32'000		18'122.50	
3116	Medizinische Geräte und Instrumente	2'300		4'300		252.40	
3118	Immateriellen Anlagen	130'830		105'880		56'992.20	
312	Ver- und Entsorgung Liegenschaften VV	523'500		528'100		481'311.95	
3120	Ver- und Entsorgung Liegenschaften VV	523'500		528'100		481'311.95	
313	Dienstleistungen und Honorare	1'915'360		1'896'070		1'597'892.42	
3130	Dienstleistungen Dritter	1'165'270		1'240'460		869'760.17	
3131	Planungen und Projektierungen Dritter	242'000		222'000		263'047.60	
3132	Honor.ext.Berater,Gutachter,Fachexp.etc.	428'400		355'400		375'559.80	
3134	Sachversicherungsprämien	71'990		71'610		65'149.85	
3137	Steuern und Abgaben	7'700		6'600		24'375.00	
314	Baulicher und betrieblicher Unterhalt	1'586'580		1'407'080		1'235'993.42	
3140	Unterhalt an Grundstücken	147'000		87'000		77'718.15	
3141	Unterhalt Strassen/Verkehrswege	219'080		219'080		83'048.78	
3142	Unterhalt Wasserbau	250'000		130'000		87'615.70	
3143	Unterhalt übrige Tiefbauten	600'000		610'000		664'856.80	
3144	Unterhalt Hochbauten, Gebäude	370'500		361'000		322'753.99	

Erfolgsrechnung		Budget 2020		Budget 2019		Jahresrechnung 2018	
		Aufwand	Ertrag	Aufwand	Ertrag	Aufwand	Ertrag
315	Unterhalt Mobilien u.immater.Anlagen	622'880		576'700		473'301.70	
3150	Unterhalt Büromöbel und -geräte	208'200		209'700		203'542.30	
3151	Unterh.App.,Masch.,Geräte,Fahrz.,Werkz.	93'000		89'000		87'138.10	
3153	Informatik-Unterhalt (Hardware)	96'500		73'400		56'046.55	
3158	Unterhalt immaterielle Anlagen	224'180		203'600		126'574.75	
3159	Unterhalt übrige mobile Anlagen	1'000		1'000			
316	Mieten, Leasing, Pachten, Benützungsggeb.	356'230		232'810		270'817.85	
3160	Miete und Pacht Liegenschaften	250'300		153'000		157'813.75	
3161	Mieten, Benützungskosten Anlagen	33'600		16'550		20'892.70	
3162	Raten für operatives Leasing	58'330		56'760		40'475.25	
3169	Übrige Mieten und Benützungskosten	14'000		6'500		51'636.15	
317	Spesenentschädigungen	119'300		113'520		97'115.95	
3170	Reisekosten und Spesen	89'300		83'520		75'551.55	
3171	Exkursionen, Schulreisen und Lager	30'000		30'000		21'564.40	
318	Wertberichtigungen auf Forderungen	361'300		363'800		272'464.58	
3180	Wertberichtigungen auf Forderungen	50'000		50'000		33'007.19	
3181	Tatsächliche Forderungsverluste	311'300		313'800		239'457.39	
319	Verschiedener Betriebsaufwand	20'000		20'000		20'699.35	
3199	Übriger Betriebsaufwand	20'000		20'000		20'699.35	
33	Abschreibungen Verwaltungsvermögen	932'510		372'040		272'754.15	
330	Sachanlagen VV	932'510		372'040		272'754.15	
3300	Planm.Abschreibungen Sachanlagen	932'510		372'040		272'754.15	

Erfolgsrechnung		Budget 2020		Budget 2019		Jahresrechnung 2018	
		Aufwand	Ertrag	Aufwand	Ertrag	Aufwand	Ertrag
34	Finanzaufwand	239'750		364'450		285'244.30	
340	Zinsaufwand	189'750		282'450		228'491.65	
3400	Verzinsung laufende Verbindlichkeiten	2'000		2'000			
3406	Verzins.langfr.Finanzverbindlichkeiten	187'750		280'450		228'491.65	
343	Liegenschaftenaufwand Finanzvermögen			2'000		5'743.95	
3439	Übriger Liegenschaftsaufwand FV			2'000		5'743.95	
349	Verschiedener Finanzaufwand	50'000		80'000		51'008.70	
3499	Übriger Finanzaufwand	50'000		80'000		51'008.70	
35	Einlagen in Fonds und Spezialfinanzierungen					744'845.30	
351	Einlagen in Fonds u.Spez.fin.im EK					744'845.30	
3510	Einlagen in Spezialfinanzierungen EK					744'845.30	
36	Transferaufwand	19'382'650		18'121'690		17'181'429.27	
361	Entschädigungen an Gemeinwesen	5'390'710		5'319'100		5'155'077.45	
3611	Entschädigungen an Kantone	532'120		490'750		454'952.45	
3612	Entsch. an Gemeinden und Zweckverbände	4'006'090		3'975'850		3'836'344.75	
3614	Entschädigungen an öff. Unternehmungen	852'500		852'500		863'780.25	
363	Beiträge an Gemeinwesen und Dritte	13'991'940		12'802'590		12'026'351.82	
3631	Beiträge an Kantone	2'521'600		2'233'430		2'177'014.95	
3632	Beiträge an Gemeinden und Zweckverbände	3'743'060		2'644'050		2'338'105.82	
3634	Beiträge an öffentliche Unternehmungen	139'150		110'120		102'226.00	
3635	Beiträge an private Unternehmungen	9'000		9'000		40'658.40	
3636	Beitr.an priv.Organisat.o.Erwerbszweck	910'670		719'720		721'837.55	
3637	Beiträge an private Haushalte	6'668'460		7'086'270		6'646'509.10	

Erfolgsrechnung		Budget 2020		Budget 2019		Jahresrechnung 2018	
		Aufwand	Ertrag	Aufwand	Ertrag	Aufwand	Ertrag
38	Ausserordentlicher Aufwand					2'664'452.73	
383	Zusätzliche Abschreibungen					2'664'452.73	
3830	Zusätzliche Abschreibungen Sachanlagen VV					2'664'452.73	
39	Interne Verrechnungen	362'590		266'490		334'121.10	
390	Material- und Warenbezüge	7'000		5'000		2'053.40	
3900	Int.Verrechn.von Material- u.Warenbez.	7'000		5'000		2'053.40	
391	Dienstleistungen	185'500		84'750		88'307.05	
3910	Int.Verr.von Dienstleistungen	185'500		84'750		88'307.05	
392	Pacht, Mieten, Benützungskosten	90'000		85'400		84'583.05	
3920	Int.Verr.von Pacht,Mieten,Benützungsk.	90'000		85'400		84'583.05	
393	Betriebs- und Verwaltungskosten	3'000		3'000		1'871.70	
3930	Int. Verr. von Betriebs- u.Verwaltungsk.	3'000		3'000		1'871.70	
394	Zinsen und Finanzaufwand	2'590		13'840		85'063.90	
3940	Interne Verrechnung von Zinsen und Finanzaufwand	2'590		13'840		85'063.90	
399	Übrige interne Verrechnungen	74'500		74'500		72'242.00	
3990	Übrige interne Verrechnungen	74'500		74'500		72'242.00	

Erfolgsrechnung		Budget 2020		Budget 2019		Jahresrechnung 2018	
		Aufwand	Ertrag	Aufwand	Ertrag	Aufwand	Ertrag
4	Ertrag		39'501'890		36'423'070		38'293'680.52
40	Fiskalertrag		19'969'000		19'914'000		19'211'351.25
400	Direkte Steuern natürliche Personen		17'420'000		17'365'000		17'546'549.35
4000	Einkommens-, Vermögenssteuern natürliche Personen		16'570'000		16'565'000		16'710'821.30
4002	Quellensteuern natürliche Personen		650'000		600'000		644'828.05
4008	Personensteuern		200'000		200'000		190'900.00
401	Direkte Steuern juristische Personen		2'300'000		2'300'000		1'446'139.25
4010	Gewinn- und Kapitalsteuern juristische Personen		2'300'000		2'300'000		1'446'139.25
402	Übrige direkte Steuern		200'000		200'000		170'462.65
4022	Vermögensgewinnsteuern		200'000		200'000		170'462.65
403	Besitz- und Aufwandsteuern		49'000		49'000		48'200.00
4033	Hundesteuern		49'000		49'000		48'200.00
42	Entgelte		5'130'750		4'192'500		4'260'734.31
420	Ersatzabgaben		360'000		375'000		340'824.53
4200	Ersatzabgaben		360'000		375'000		340'824.53
421	Gebühren für Amtshandlungen		225'500		237'000		191'220.89
4210	Gebühren für Amtshandlungen		225'500		237'000		191'220.89
423	Schul- und Kursgelder		75'000		25'000		93'042.00
4230	Schulgelder		75'000		25'000		93'042.00

Erfolgsrechnung		Budget 2020		Budget 2019		Jahresrechnung 2018	
		Aufwand	Ertrag	Aufwand	Ertrag	Aufwand	Ertrag
424	Benützungsgebühren u.Dienstleistungen		1'161'300		1'486'600		1'317'122.90
4240	Benützungsgebühren und Dienstleistungen		1'161'300		1'486'600		1'317'122.90
425	Erlös aus Verkäufen		101'500		100'500		104'416.94
4250	Verkäufe		101'500		100'500		104'416.94
426	Rückererstattungen und Kostenbeteiligungen		3'202'450		1'963'400		2'203'844.55
4260	Rückerstattungen und Kostenbeteiligungen Dritter		3'202'450		1'963'400		2'203'844.55
427	Bussen		5'000		5'000		10'262.50
4270	Bussen		5'000		5'000		10'262.50
44	Finanzertrag		714'920		1'182'680		3'561'560.45
440	Zinsertrag		140'000		130'100		158'167.25
4401	Zinsen Forderungen und Kontokorrente		140'000		130'000		158'167.25
4402	Zinsen kurzfristige Finanzanlagen				100		
441	Realisierte Gewinne FV		16'500		400'000		2'648'862.00
4411	Gewinn aus Verkäufen von Sachanlagen FV		16'500		400'000		2'648'862.00
442	Beteiligungsertrag FV		21'400		21'400		21'400.00
4420	Dividenden		21'400		21'400		21'400.00
443	Liegenschaftenertrag FV		134'900		233'580		337'388.20
4430	Pacht- und Mietzinse Liegenschaften FV		134'900		233'580		337'388.20
445	Finanzertrag a.Darlehen u.Beteil.VV		100'000		100'000		100'000.00
4450	Erträge aus Darlehen VV		100'000		100'000		100'000.00

Erfolgsrechnung		Budget 2020		Budget 2019		Jahresrechnung 2018	
		Aufwand	Ertrag	Aufwand	Ertrag	Aufwand	Ertrag
446	Finanzertrag von öffentlichen Unternehmungen		180'200		180'200		180'200.00
4462	Zweckverbände, selbständige und unselbständige Werke		180'200		180'200		180'200.00
447	Liegenschaftenertrag VV		120'420		115'900		114'743.00
4470	Pacht- und Mietzinse Liegenschaften VV		37'520		32'000		29'020.00
4472	Vergüt.für Benützigungen Liegenschaften VV		82'900		83'900		85'723.00
448	Erträge von gemieteten Liegenschaften		1'500		1'500		800.00
4480	Mietzinse von gemieteten Liegenschaften		1'500		1'500		800.00
45	Entnahmen Fonds u.Spezialfinanzierungen		183'550		211'830		35'219.74
451	Entnahmen aus Fonds u.Spez.fin.EK		183'550		211'830		35'219.74
4510	Entnahmen aus Spezialfinanzierungen d.EK		182'350		210'630		34'219.74
4511	Entnahmen aus Fonds EK		1'200		1'200		1'000.00
46	Transferertrag		13'141'080		10'655'570		10'890'693.67
461	Entschädigungen von Gemeinwesen		3'656'650		2'647'260		2'324'853.42
4610	Entschädigungen vom Bund						11'550.00
4611	Entschädigung von Kantonen		173'000		96'000		97'649.60
4612	Entschädigungen von Gemeinden und Zweckverbänden		3'483'650		2'551'260		2'215'653.82
462	Finanz- und Lastenausgleich		2'924'300		2'734'400		2'876'200.00
4621	Beitrag Finanz- und Lastenausgleich		2'924'300		2'734'400		2'876'200.00
463	Beiträge von Gemeinwesen und Dritten		6'182'130		5'265'910		4'843'156.00
4631	Beiträge von Kantonen		4'066'130		2'821'250		3'301'103.00
4632	Beiträge von Gemeinden und Zweckverbänden		1'683'700		1'193'360		245'195.35
4634	Beiträge von öffentl.Unternehmungen		421'000		1'240'000		1'242'770.10
4635	Beiträge von privaten Unternehmungen						42'967.55

Erfolgsrechnung		Budget 2020		Budget 2019		Jahresrechnung 2018	
		Aufwand	Ertrag	Aufwand	Ertrag	Aufwand	Ertrag
4636	Beitr.v.priv.Organisationen o.Erwerbszw.		10'000		10'000		10'000.00
4637	Beiträge von privaten Haushalten		1'300		1'300		1'120.00
469	Verschiedener Transferertrag		378'000		8'000		846'484.25
4690	Übriger Transferertrag		370'000				832'579.90
4699	Rückverteilungen		8'000		8'000		13'904.35
49	Interne Verrechnungen		362'590		266'490		334'121.10
490	Material- und Warenbezüge		7'000		5'000		2'053.40
4900	Int. Verr. von Material- u. Warenbezügen		7'000		5'000		2'053.40
491	Dienstleistungen		185'500		84'750		88'307.05
4910	Int.Verr.von Dienstleistungen		185'500		84'750		88'307.05
492	Pacht, Mieten, Benützungskosten		90'000		85'400		84'583.05
4920	Int.Verr.von Pacht, Mieten,Benützungsk.		90'000		85'400		84'583.05
493	Betriebs- und Verwaltungskosten		3'000		3'000		1'871.70
4930	Int.Verr.von Betriebs- u.Verwaltungsk.		3'000		3'000		1'871.70
494	Interne Verrechnung von Zinsen und Finanzaufwand		2'590		13'840		85'063.90
4940	Interne Verrechnung von Zinsen und Finanzaufwand		2'590		13'840		85'063.90
499	Übrige interne Verrechnungen		74'500		74'500		72'242.00
4990	Übrige interne Verrechnungen		74'500		74'500		72'242.00
9	Abschlusskonten		977'350		681'760		
90	Abschluss Erfolgsrechnung		977'350		681'760		
900	Abschluss Erfolgsrechnung		977'350		681'760		
9001	Aufwandüberschuss		977'350		681'760		

GRÖSSERE ABWEICHUNGEN (+/-) GEGENÜBER BUDGET 2019

			Aufwand	Ertrag
Allgemeine Verwaltung				
0110.3132.01	Honorare externer Berater, Gutachter, Fachexperte	Internes Kontrollsystem abgeschlossen	7,000 -	
0120.3000.02	Honorare Behörden und Kommissionen	Honorare Gemeinderat sind höher als im 2018 budgetiert	8,000 +	
0210.3090.01	Kursgelder allgemeine Ausbildung	Weiterbildung Buchhalter Anfangs 2019 abgeschlossen	9,500 -	
0210.3611.01	Entschädigung an Kantone	Steuerveranlagungskosten erhöhen sich gemäss Steuersubstrat	10,000 +	
0210.4910.01	Interne Verrechnung von Dienstleistungen	Neu Rechnungsführung der Sozialregion Ost und Süd		50,000 +
0210.4930.01	Interne Verrechnung Betriebs- und Verwaltungskosten	Neu Verrechnung der Aufwendungen Verwaltung EG für Abwasserversorgung		48,000 +
0220.3010.01	Löhne des Verwaltungspersonal	Neu Reorganisation Leitung Verwaltung/Zentraldienste 100%, Leitung Personal HR 60 %	158,500 +	
0220.3050-3055	Sozialleistungen/Pensionskasse/Taggelder/BU	Infolge Zunahme der Lohnkosten	16,380 +	
0220.3118.01	Immaterielle Anlagen (Software Lizenzen)	Kosten Lizenzupgrade Nest/Abacus infolge Zunahme der Einwohnerzahlen	14,410 +	
0220.3158.01	Unterhalt immaterielle Anlagen	Einmalige Lizenzgebühren für neue Zeiterfassung	9,700 +	
0220.3162.01	Mietleasing (Fotokopiergeräte ua.)	Im Budget 2019 zu hohe Budgetierung	7,850 -	
0220.4612.01	Entschädigung von Gemeinden und Zweckverbänden	Kostenanteil EDV vom Zweckverband Zivilschutz Aare Süd VBZAS		6,000 +
0222.3010.01	Löhne des Verwaltungspersonals	40 % Anteil Lohn an die Abwasserbeseitigung	44,250 -	
0227.3130.01	Dienstleistungen Dritter	Aufgabe Integration (Schenk mir eine Geschichte, Deutsch zu zweit, Ecap) vorher unter Schule	45,000 +	
0227.4631.01	Beiträge vom Kanton	Fallpauschale (Fr. 200 pro Fall) und Dolmetscherkosten tiefer als im Vorjahr	10,700 -	
0290.4470.01	Pacht- und Mietzinse Liegenschaften VV	Büro Miete Zivilschutzorganisation Aare Süd VBZAS		5,520 +
0292.3144.01	Unterhalt Hochbauten, Gebäude	Nötiger Unterhalt beim Mehrzweckgebäude	15,000 +	
0292.3300.00	Planmässige Abschreibungen Verwaltungsvermögen	2/3 Nutzung Derendingen Mitte wird in die Rechnung übertragen	722,460 +	
Öffentliche Ordnung und Sicherheit, Verteidigung				
1501.3090.01	Kursgelder allgemeine Ausbildung Feuerwehr	Ausbildungspotential höher als im Vorjahr	11,000 +	
1501.3111.01	Mobilien, Geräte, Fahrzeuge	Keine speziellen Ersatzanschaffungen nötig	39,000 -	
1501.3300.05	Planmässige Abschreibungen	Anschaffung Modulfahrzeug im 2020	8,770 +	
1501.4200.01	Ersatzabgaben	Gemäss Statistik 2018 ist das Budget 2019 etwas zu hoch bemessen		15,000 -
1610.3636.02	Beitrag Sanierung/Unterhalt Schiessanlage	Sanierung sollte im 2019 abgeschlossen sein	32,100 -	
1620.4472.01	Vergütung für Benützung Liegenschaften VV	Benützungskosten Zivilschutzanlage für Kurse VBZAS		7,000 +
Bildung				
2110.3020.01	Löhne der Lehrpersonen Kindergarten	Erfahrungsstufen Anstiege und Dienstaltersehrung	22,230 +	
2110.3020.05	Stellvertretung Lehrpersonen Kindergarten	Analog Rechnung 2018 und Stv.-Kosten im bisherigen Jahr (Fr. 41,600)	15,000 +	
2120.3020.01	Stellvertretung Lehrpersonen Primarschule	Analog Rechnung 2018 und Stv.-Kosten im bisherigen Jahr (Fr. 42,300)	30,000 +	
2120.3130.01	Dienstleistungen Dritter	Bisherige Aufgabe (Schenk mir eine Geschichte, Deutsch zu zweit, Ecap) neu unter Integration	45,000 -	
2136.3612.10	Schulgelder Talentförderklasse an Gemeinden	Diese Kosten werden ab dem Jahr 2020 vom Zweckverband OWO getragen	17,500 -	
2140.4230.01	Schulgelder (Elternbeiträge)	Im 2019 wurde eine Motion für Reduktion Elternbeiträge von der GV nicht angenommen		50,000 +
2170.3010.03	Löhne des Reinigungspersonal	Zusätzliches Reinigungspersonal für Derendingen Mitte	37,000 +	
2170.3111.10	Schulmobiliar, Geräte, Gerätschaften, Apparate	Im 2019 mussten 3 neue Kehrsaugmaschinen angeschafft werden	44,000 -	
2170.3161.01	Mieten, Benützungskosten Anlagen	Externe Miete für Gerätschaften Werkhof, vorher in der alten Turnhalle	13,500 +	
2170.3300.00	Planmässige Abschreibungen Schulliegenschaften	Musikraum SH Steinmatt, ICT durch zusätzl. Abschreib. 2018; Aktivierung Fr. 0	29,780 -	

GRÖSSERE ABWEICHUNGEN (+/-) GEGENÜBER BUDGET 2019

			Aufwand	Ertrag
2180.3130.10	Dienstleistung Dritter für Schulprojekte	Mehrkosten für schulische Deutschförderung	7,000 +	
2180.3300.00	Planmässige Abschreibungen Tagesbetreuung	Pavillon Kidz durch zusätzliche Abschreibungen 2018 auf Fr. 0 abgeschrieben	39,090 -	
2190.3111.01	Mobilien, Geräte, Fahrzeuge	Keine speziellen Anschaffungen (Büroausstattung) nötig	7,000 -	
2200.4612.01	Entschädigung von Gemeinden und Zweckverbänden	Einforderung Sonderschulkosten von auswärtigen Schülern im Wohnheim Derendingen		22,000 +
Kultur, Sport und Freizeit				
3412.3634.01	Beiträge an öffentliche Unternehmungen	Einmalige Zusatzkosten Erneuerung Spielplatz Schwimmbad Eichholz	29,080 +	
3415.3140.01	Unterhalt an Grundstücken Fussballstadion	Sanierung Muldenplatz gemäss Offerte	20,000 +	
3415.3144.01	Unterhalt Hochbauten, Gebäude Fussballstadion	Kein spezieller Unterhalt nötig	10,000 +	
Gesundheit				
4120.3632.10	Pflegefinanzierung Pflegekosten	Nach Verteilungsschlüssel tragen die Gemeinden ab 2020 die vollen Pflegekosten +50%	395,590 +	
4210.3636.12	Restkostenfinanzierung MiGel Spitex	Ab August 2019 müssen nach RR-Beschluss diese Kosten die Gemeinden tragen	20,000 +	
4210.3636.13	Restkostenfinanzierung Wegkosten Spitex	Versicherungsgerichtsentscheid / Kosten dürfen den Patienten nicht belastet werden	75,000 +	
4330.3637.01	Beiträge an private Haushalte	Infolge neuem Schulzahntarif gibt es mögliche Mehrkosten	17,000 +	
Soziale Sicherheit				
5220.3611/31	Ergänzungsleistung IV	Nach Verteilungsschlüssel trägt der Kanton ab 2020 die vollen Pflegekosten -50%	809,750 -	
5320.3611/31	Ergänzungsleistungen AHV	Nach Verteilungsschlüssel tragen die Gemeinden ab 2020 die vollen Pflegekosten +50%	1084,920 +	
5340	Regionale AHV Zweigstelle Wasseramt Süd	Zusammenschluss Region Wasseramt Ost+Süd ab 2020 / Leitgemeinde Derendingen	183,760 +	183,780 +
5450.3632.01	Beiträge an Gemeinden und Zweckverbände	Zusätzlich zu Familien und Mütterberatung ein Beitrag für Ehe- und Lebensberatung	7,970 +	
5451.3636.01	Beiträge an private Organisationen	Zusätzlicher Beitrag infolge Zunahme der Kleinkinder aus Derendingen	70,000 +	
5720.3632.01	Beiträge an Gemeinden und Zweckverbände	Tiefere Kosten infolge neuer Strukturierung Sozialregion	148,710 -	
5720.3637.01	Beiträge an private Haushalte	Übernahme der pädagogischen Sonderschulkosten ab 2020 durch den Kanton	1600,000 -	
5720.4632/34	Beiträge von Zweckverbänden+öffentl. Unternehmungen	Ist Kosten sind tiefer, daher weniger Lastenausgleich / Differenz Ist-Soll		328,660 -
5721	Sozialregion Wasseramt Süd	Ab 2020 Zusammenschluss Region Wasseramt Ost+Süd / Leitgemeinde Derendingen	3455,030 +	3455,030 +
5726.3010.01	Löhne des Verwaltungspersonal Sozialregion WOst	50 % Gehalt Leiter Sozialregion Ost / im 2019 Leiter vakant	47,550 +	
5726.3050-3055	Sozialleistungen, Pensionskasse, BU, Taggelder	Entsprechend der Lohnkosten höhere Sozialleistungen	16,280 +	
5726.3118.01	Immaterielle Anlagen (Software/Lizenzen)	Modul Dienstleistungen für BFZ abgeschlossen im 2019	9,100 -	
5726.3130.21	Externe Dienstleistung Führung Sozialregion	Externes Coaching für Leiter Sozialregion entfällt	158,600 -	
5726.3132.02	Externer Berater für Fusionierung SOZWo mit SOZWs	50 % externes Begleithonorar für Fusionierung	15,000 +	
5726.3158.01	Unterhalt immaterielle Anlagen (Software)	Keine neuen Programme	43,930 -	
5726.3910.01	Interne Verrechnung von Dienstleistungen	Rechnungsführung bisher zu tief angesetzt	25,000 +	
5726.4612.01	Entschädigung von Gemeinden und Zweckverbänden	Tiefere Nettokosten der Sozialregion Wasseramt Ost		359,500 -
5726.4631.11	Rückerstattung Asyl-+Flüchtlingsbetr., Fallpauschalen	Im 2019 zu tief budgetiert		90,000 +
5790.3636.01	Beiträge an private Organ. ohne Erwerbszweck	Dieser Beitrag war bisher unter der Funktion 5721 verbucht	9,780 +	
5920.3636.01	Beiträge an private Organ. ohne Erwerbszweck	Neu Beiträge an Inva Mobil und Krebsliga Solothurn	5,000 +	
Verkehr				
6150.3144.01	Unterhalt Hochbauten Gebäude	Zusätzlicher Unterhalt Buswartekabinen ua.	51,000 +	

GRÖSSERE ABWEICHUNGEN (+/-) GEGENÜBER BUDGET 2019

			Aufwand	Ertrag
6150.3300.00	Planmässige Abschreibungen VV	Tiefere Abschreibungen durch zusätzliche Abschreibungen Strassen im 2018	66,630 -	
6153.3130.20	Dienstleistungen Schwimmbad Eichholz	Winterbeschäftigung Bademeister / im Budget 2019 vergessen zu budgetieren	35,000 +	
Umweltschutz und Raumordnung				
7201.3010.01-55.01	Löhne Verwaltungspersonal und Sozialleistungen	Anteil Lohnkosten für die Abwasserbeseitigung vom Leiter Tiefbau	54,732 +	
7201.3143.71	Unterhalt übrige Tiefbauten	Umbau Regenbecken DHL im 2019 abgeschlossen	30,000 -	
7201.3930.01	Interne Verrechnung Betriebs- und Verwaltungskosten	Abgeltung an Einwohnergemeinde für ihre Dienstleistungen	48,000 +	
7201.4240.71	Benützungsgebühren Dienstleistungen Abwasser	Senkung der Abwassergebühr auf Fr. 0.70 pro m3		300,000 -
7201.4691.01	Einnahmeüberschuss aus Nettoinvestitionen	Kein aktiviertes Vermögen und höhere Einnahmen als Ausgaben bei den Investitionen		370,000 +
7301.3130.15	Abfuhrkosten Grünmaterial	Zu hohe Budgetierung im 2019 / siehe Rechnung 2018	20,000 -	
7301.3130.16	Abfuhrkosten Karton- und Papiersammlung	Dito	6,000 -	
7410.3142.01	Unterhalt Wasserbau	Im Bereich der Durrachstrasse Ufersanierung Grützbach und Erstellung eines Gewässerunterhaltskonzepts	120,000 +	
7410.3300.00	Planmässige Abschreibungen VV	Infolge zusätzlicher Abschreibungen im 2019	12,600 -	
7410.4631.01	Beiträge vom Kanton	Subvention für Ufersanierung Grützbach		50,000 +
7710.3111.01	Mobilien, Geräte, Fahrzeuge	Im 2019 Anschaffung Urnennischenplatten	9,000 -	
7710.3140.01	Unterhalt an Grundstücken	Sanierung Hauptweg im Friedhof mit Verbundsteinen	40,000 +	
Finanzen und Steuern				
9100.4010.00	Gemeindesteuern juristischer Personen RJ	Im HRM2 darf nicht abgegrenzt werden / höheren Vorbezug kann Vergütungszins auslösen		300,000 -
9100.4010.10	Gemeindesteuern juristischer Personen Vorjahre	Höhere Taxationen infolge Abgrenzungsverbot HRMq		300,000 +
9300	Finanz- und Lastenausgleich	Höherer Beitrag infolge höherem Beitragsvolumen		189,900 +
9610.3406.01	Verzinsung langfristiger Finanzverbindlichkeiten	Darlehensaufnahme von Fr. 15 Mio. mit sehr tiefen Zinssätzen/kein Darlehen im 2019 nötig	44,750 -	
9610.3499.10	Vergütungszinse Steuern und Debitoren	Analog Rechnung 2018 / der Vorbezug beträgt 95 % des letzten veranlagten Steuerjahrs	30,000 -	
9632.3144.01	Unterhalt Hochbauten, Gebäude Hauptstrasse 17	Verkauf der Liegenschaft per Ende April 2020	13,500 -	
9632.4411.01	Gewinne aus Verkäufen von Sachanlagen	Buchgewinn Verkauf Liegenschaften Hauptstrasse 17a – 17c		9,640 +
9632.4430.01	Pacht- und Mietzinse Liegenschaften FV	Kündigung Mieter Liegenschaften Hauptstrasse 17a – 17c per Ende April 2020		63,320 -
9634 + 9635	Gewinne aus Verkäufen von Sachanlagen	Buchgewinn Verkauf Liegenschaften Hauptstrasse 13 + 15		6,860 +
9634 + 9635	Pacht- und Mietzinse Liegenschaften FV	Kündigung Mieter Liegenschaften Hauptstr. 13+15 per Ende April 2020		37,520 -
9638.3406.01	Verzinsung langfristige Finanzverbindlichkeiten	Ablauf Darlehen Elsässli von Fr. 2 Mio. per Mitte Februar 2019	47,500 -	
9639.4411.01	Gewinne aus Verkäufen von Sachanlagen	Kein Liegenschaftsverkauf im Elsässli vorgesehen		400,000 -

Investitionsrechnung

Investitionsrechnung Verwaltungsvermögen

Investitionsrechnung, Sachgruppen		Budget 2020	Budget 2018	Jahresrechnung 2017
Investitionsausgaben				
50	Sachanlagen	11'125'000	9'825'000	9'529'817.90
52	Immaterielle Anlagen			
54	Darlehen			
55	Beteiligungen und Grundkapitalien			
56	Eigene Investitionsbeiträge	310'000	1'835'500	380'393.80
Total Investitionsausgaben		11'435'000	11'660'500	9'910'211.70
Investitionseinnahmen				
60	Übertrag von Sachanlagen in das Finanzvermögen			
62	Abgang immaterielle Anlagen			
63	Investitionsbeiträge für eigene Rechnung	615'000	310'000	1'018'359.35
64	Rückzahlung von Darlehen			
65	Übertragung von Beteiligungen			
66	Rückzahlung eigener Investitionsbeiträge			
Total Investitionseinnahmen		615'000	310'000	1'018'359.35
Investitionen im Verwaltungsvermögen				
	Total Investitionsausgaben	11'405'000	11'660'500	9'910'211.70
	Total Investitionseinnahmen	215'000	310'000	185'779.45
5920	Einnahmenüberschuss ER	370'000		832'579.90
592	Einnahmeüberschuss ER	-10'820'000	-11'350'500	-8'891'852.35
Nettoinvestitionen (-) / Einnahmeüberschuss (+)		-11'350'500	-16'285'780	-8'934'483.90

Investitionsrechnung		Budget 2020		Budget 2019		Jahresrechnung 2018	
		Ausgaben	Einnahmen	Ausgaben	Einnahmen	Ausgaben	Einnahmen
FUNKTIONALE GLIEDERUNG GESAMT		12'020'000	12'020'000	11'970'500	11'970'500	10'928'571.05	10'928'571.05
0	Allgemeine Verwaltung	8'820'000		7'785'000		8'495'988.75	
	Nettoergebnis		8'820'000		7'785'000		8'495'988.75
1	Öffentliche Ordnung und Sicherheit, Verteidigung	465'000	215'000	120'000	60'000	86'375.40	
	Nettoergebnis		250'000		60'000		86'375.40
2	Bildung					35'477.10	
	Nettoergebnis						35'477.10
6	Verkehr	1'740'000		3'095'500		928'143.65	185'779.45
	Nettoergebnis		1'740'000		3'095'500		742'364.20
7	Umweltschutz und Raumordnung	410'000	400'000	660'000	250'000	364'226.80	832'579.90
	Nettoergebnis		10'000		410'000	468'353.10	
9	Finanzen und Steuern	585'000	11'405'000	310'000	11'660'500	1'018'359.35	9'910'211.70
	Nettoergebnis	10'820'000		11'350'500		8'891'852.35	

Investitionsrechnung		Budget 2020		Budget 2019		Jahresrechnung 2018	
		Ausgaben	Einnahmen	Ausgaben	Einnahmen	Ausgaben	Einnahmen
	FUNKTIONALE GLIEDERUNG DETAILLIERT	12'020'000	12'020'000	11'970'500	11'970'500	10'928'571.05	10'928'571.05
0	Allgemeine Verwaltung	8'820'000		7'785'000		8'495'988.75	
	Nettoergebnis		8'820'000		7'785'000		8'495'988.75
02	Allgemeine Dienste	8'820'000		7'785'000		8'495'988.75	
	Nettoergebnis		8'820'000		7'785'000		8'495'988.75
029	Verwaltungsliegenschaften, übrige	8'820'000		7'785'000		8'495'988.75	
	Nettoergebnis		8'820'000		7'785'000		8'495'988.75
290	Verwaltungsliegenschaften, übrige			75'000			
5040.02	Abbruch Ramelhaus, Schreinergerasse 6			75'000			
291	Stadthaus/Gemeindehaus	150'000		460'000			
5040.01	Gemeindehaus, Sanierung und Ausbau	150'000		460'000			
0292	Mehrzweckgebäude	8'670'000		7'250'000		8'495'988.75	
5040.02	Derendingen Mitte	8'000'000		7'000'000		8'495'988.75	
5040.03	Versetzung Trafostation Mitteldorf	250'000		250'000			
5040.04	Schliessanlage Verwaltungstrakt, Schulhäuser und Turnhall	130'000					
5040.10	Um- und Ausbau Feuerwehr und Werkhof	50'000					
5040.11	Entsorgungsplatz Werkhof	240'000					

Investitionsrechnung		Budget 2020		Budget 2019		Jahresrechnung 2018	
		Ausgaben	Einnahmen	Ausgaben	Einnahmen	Ausgaben	Einnahmen
1	Öffentliche Ordnung und Sicherheit, Verteidigung	465'000	215'000	120'000	60'000	86'375.40	
	Nettoergebnis		250'000		60'000		86'375.40
15	Feuerwehr	465'000	215'000	120'000	60'000	86'375.40	
	Nettoergebnis		250'000		60'000		86'375.40
150	Feuerwehr	465'000	215'000	120'000	60'000	86'375.40	
	Nettoergebnis		250'000		60'000		86'375.40
1501	Feuerwehr (Spezialfinanzierung)	465'000	215'000	120'000	60'000	86'375.40	
5060.03	Mannschaftstransporter					86'375.40	
5060.04	Modulfahrzeug Feuerwehr	465'000					
5065.01	Entrauchungsanlage			120'000			
6310.01	Investitionsbeiträge vom Kanton Mannschaftstransporter				60'000		
6310.02	Investitionsbeiträge vom Kanton für Modulfahrzeug		215'000				

Investitionsrechnung		Budget 2020		Budget 2019		Jahresrechnung 2018	
		Ausgaben	Einnahmen	Ausgaben	Einnahmen	Ausgaben	Einnahmen
2	Bildung					35'477.10	
	Nettoergebnis						35'477.10
21	Obligatorische Schule					35'477.10	
	Nettoergebnis						35'477.10
217	Schulliegenschaften					1'096.00	
	Nettoergebnis						1'096.00
2170	Schulliegenschaften					1'096.00	
5040.03	Ausbau Musikraum Dachstock SH Steinmatt					1'096.00	
218	Tagesbetreuung					34'381.10	
	Nettoergebnis						34'381.10
2180	Tagesbetreuung					34'381.10	
5040.01	Pavillon, Tagesstrukturen					34'381.10	

Investitionsrechnung		Budget 2020		Budget 2019		Jahresrechnung 2018	
		Ausgaben	Einnahmen	Ausgaben	Einnahmen	Ausgaben	Einnahmen
6	Verkehr	1'740'000		3'095'500		928'143.65	185'779.45
	Nettoergebnis		1'740'000		3'095'500		742'364.20
61	Strassenverkehr	1'740'000		3'095'500		928'143.65	185'779.45
	Nettoergebnis		1'740'000		3'095'500		742'364.20
613	Kantonsstrassen	360'000		1'525'500		70'393.80	
	Nettoergebnis		360'000		1'525'500		70'393.80
6130	Kantonsstrassen	360'000		1'525'500		70'393.80	
5010.01	Sanierung Hauptstrasse - Beleuchtung und Gestaltung	100'000					
5010.02	Kreuzplatz - Beleuchtung und Gestaltung	260'000					
5610.01	Sanierung Hauptstrasse und Kreuzplatz			1'379'200		62'200.00	
5610.03	Kreuzplatz Knotenumgestaltung Planung			37'000			
5610.04	Verkehrsmanagement Wasseramt			13'900			
5610.05	Biberiststrasse - Lärm und Belagssanierung					8'193.80	
5610.07	Verkehrsmanagement Autobahn A5-Knoten Kreuzplatz			70'500			
5610.08	Luterbachstrasse - Sanierung und Ausbau OZ De/Lu			19'300			
5610.09	Kreuzplatz - Altgernative Veloroute Bocciaweg			5'600			
615	Gemeindestrassen	1'380'000		1'570'000		857'749.85	185'779.45
	Nettoergebnis		1'380'000		1'570'000		671'970.40
6150	Gemeindestrassen	1'380'000		1'570'000		857'749.85	185'779.45
5010.05	Gerlafingenstrasse, Trottoir und Verkehrssicherheit					62'097.75	
5010.09	Beleuchtungsanlagen gem. BfV EWD					99'928.00	
5010.17	Hofackerstrasse Belagersatz und Strassenbeleuchtung					13'113.70	
5010.18	Fabrikstrasse, Sanierung					84'692.95	
5010.19	Hausmattstrasse - Sanierung	120'000		100'000			

Investitionsrechnung		Budget 2020		Budget 2019		Jahresrechnung 2018	
		Ausgaben	Einnahmen	Ausgaben	Einnahmen	Ausgaben	Einnahmen
5010.20	Gutenbergstrasse Belagsersatz und Teilausbau					30'961.40	
5010.23	Strassenbau GB Nr. 8 Cevi Haus					-30'000.00	
5010.27	Tempo 30 flächendeckend					34'922.10	
5010.28	Rosengasse - Strassenbau inkl. Beleuchtung	50'000		335'000			
5010.29	Meisenweg-Strassenbau	20'000		350'000		159'692.60	
5010.30	SBB-Radwegunterführung Fabrik-Luzernstrasse			625'000		402'341.35	
5010.31	Erschliessung Emmenhofareal - Beleuchtung	50'000		40'000			
5010.32	Brückenplatte Blumensteinstrasse			120'000			
5010.33	Brückenplatte Erikaweg	140'000					
5010.90	Emmenhof Areal, Basis Erschliessung	410'000					
5010.95	Kirchgasse Süd - Belagssanierung	250'000					
5010.96	Gerlafingenstrasse - Sanierung	120'000					
5010.97	Mühlegasse-Durrachstrasse - Ausbau Verbindungsweg	70'000					
5010.98	Erschliessung Löhr Ost - Strassenbau und Beleuchtung	150'000					
6300.30	Bundessubvention SBB-Randwegunterführung						93'000.00
6371.05	Erschliessungsbeiträge Gerlafingenstrasse						47'883.15
6371.20	E-Beiträge Gutenbergstrasse						44'896.30

Investitionsrechnung		Budget 2020		Budget 2019		Jahresrechnung 2018	
		Ausgaben	Einnahmen	Ausgaben	Einnahmen	Ausgaben	Einnahmen
7	Umweltschutz und Raumordnung	410'000	400'000	660'000	250'000	364'226.80	832'579.90
	Nettoergebnis		10'000		410'000	468'353.10	
72	Abwasserbeseitigung	30'000	400'000	280'000	250'000		832'579.90
	Nettoergebnis	370'000			30'000	832'579.90	
720	Abwasserbeseitigung	30'000	400'000	280'000	250'000		832'579.90
	Nettoergebnis	370'000			30'000	832'579.90	
7201	Abwasserbeseitigung SF	30'000	400'000	280'000	250'000		832'579.90
5032.02	Kanalisation Wissensteinfeld inkl. Anteil Regenbecken			40'000			
5032.06	Erschliessung Emmenhofareal - Kanalisation	30'000		40'000			
5032.07	Rosengasse - Kanalisation			200'000			
6370.99	Anschlussgebühren von privaten Haushalten		400'000		250'000		832'579.90
74	Verbauungen	310'000		310'000		310'000.00	
	Nettoergebnis		310'000		310'000		310'000.00
741	Gewässerverbauungen	310'000		310'000		310'000.00	
	Nettoergebnis		310'000		310'000		310'000.00
7410	Gewässerverbauungen	310'000		310'000		310'000.00	
5610.01	Hochwasserschutz und Revitalisierung Emme	310'000		310'000		310'000.00	
79	Raumordnung	70'000		70'000		54'226.80	
	Nettoergebnis		70'000		70'000		54'226.80

Investitionsrechnung		Budget 2020		Budget 2019		Jahresrechnung 2018	
		Ausgaben	Einnahmen	Ausgaben	Einnahmen	Ausgaben	Einnahmen
790	Raumordnung	70'000		70'000		54'226.80	
	Nettoergebnis		70'000		70'000		54'226.80
7900	Raumordnung allgemein	70'000		70'000		54'226.80	
5090.98	Ortsplanungsrevision	70'000		70'000		54'226.80	

Investitionsrechnung		Budget 2020		Budget 2019		Jahresrechnung 2018	
		Ausgaben	Einnahmen	Ausgaben	Einnahmen	Ausgaben	Einnahmen
9	Finanzen und Steuern	585'000	11'405'000	310'000	11'660'500	1'018'359.35	9'910'211.70
	Nettoergebnis	10'820'000		11'350'500		8'891'852.35	
99	Nicht aufgeteilte Posten	585'000	11'405'000	310'000	11'660'500	1'018'359.35	9'910'211.70
	Nettoergebnis	10'820'000		11'350'500		8'891'852.35	
999	Abschluss	585'000	11'405'000	310'000	11'660'500	1'018'359.35	9'910'211.70
	Nettoergebnis	10'820'000		11'350'500		8'891'852.35	
9990	Abschluss	585'000	11'405'000	310'000	11'660'500	1'018'359.35	9'910'211.70
5900.00	Passivierte Einnahmen					185'779.45	
5900.20	Passivierte Einnahmen SF Abwasserbeseitigung			250'000			
5900.50	Passivierte Einnahmen SF Feuerwehr	215'000		60'000			
5920.01	Übertrag Einnahmeüberschuss Abwasser in LR	370'000				832'579.90	
6900.00	Aktivierte Ausgaben		10'940'000		11'260'500		9'910'211.70
6900.20	Aktivierte Ausgaben SF Abwasserbeseitigung				280'000		
6900.50	Aktivierte Ausgaben SF Feuerwehr		465'000		120'000		

Investitionsrechnung		Budget 2020		Budget 2019		Jahresrechnung 2018	
		Ausgaben	Einnahmen	Ausgaben	Einnahmen	Ausgaben	Einnahmen
SACHGRUPPENGLIEDERUNG GESAMT		12'020'000	12'020'000	11'970'500	11'970'500	10'928'571.05	10'928'571.05
5	Investitionsausgaben	12'020'000		11'970'500		10'928'571.05	
50	Sachanlagen	11'125'000		9'825'000		9'529'817.90	
56	Eigene Investitionsbeiträge	310'000		1'835'500		380'393.80	
59	Übertrag an Bilanz / ER	585'000		310'000		1'018'359.35	
6	Investitionseinnahmen		12'020'000		11'970'500		10'928'571.05
63	Investitionsbeiträge f.eigene Rechnung		615'000		310'000		1'018'359.35
69	Übertrag an Bilanz		11'405'000		11'660'500		9'910'211.70

Investitionsrechnung		Budget 2020		Budget 2019		Jahresrechnung 2018	
		Ausgaben	Einnahmen	Ausgaben	Einnahmen	Ausgaben	Einnahmen
SACHGRUPPENGLIEDERUNG DETAILLIERT							
	Investitionsrechnung	12'020'000	12'020'000	11'970'500	11'970'500	10'928'571.05	10'928'571.05
5	Investitionsausgaben	12'020'000		11'970'500		10'928'571.05	
50	Sachanlagen	11'125'000		9'825'000		9'529'817.90	
500	Grundstücke					24'946.30	
5000	Grundstücke					24'946.30	
501	Strassen/Verkehrswege	1'740'000		1'570'000		832'803.55	
5010	Strassen/Verkehrswege	1'740'000		1'570'000		832'803.55	
503	Tiefbau	30'000		280'000			
5032	Tiefbauten Abwasserbeseitigung	30'000		280'000			
504	Hochbauten	8'820'000		7'785'000		8'531'465.85	
5040	Hochbauten allgemein	8'820'000		7'785'000		8'531'465.85	
506	Mobilien, Maschinen, Fahrzeuge	465'000		120'000		86'375.40	
5060	Übrige Mobilien, Maschinen, Fahrzeuge	465'000				86'375.40	
5065	Mobilien, Maschinen, Fahrzeuge weitere SF			120'000			
509	Übrige Sachanlagen	70'000		70'000		54'226.80	
5090	Übrige Sachanlagen	70'000		70'000		54'226.80	
56	Eigene Investitionsbeiträge	310'000		1'835'500		380'393.80	

Investitionsrechnung		Budget 2020		Budget 2019		Jahresrechnung 2018	
		Ausgaben	Einnahmen	Ausgaben	Einnahmen	Ausgaben	Einnahmen
561	Kantone	310'000		1'835'500		380'393.80	
5610	Investitionsbeiträge Kantone	310'000		1'835'500		380'393.80	
59	Übertrag an Bilanz / ER	585'000		310'000		1'018'359.35	
590	Passivierungen	215'000		310'000		185'779.45	
5900	Passivierte Einnahmen	215'000		310'000		185'779.45	
592	Einnahmeüberschuss ER	370'000				832'579.90	
5920	Einnahmenüberschuss ER	370'000				832'579.90	
6	Investitionseinnahmen		12'020'000		11'970'500		10'928'571.05
63	Investitionsbeiträge f.eigene Rechnung		615'000		310'000		1'018'359.35
630	Bund						93'000.00
6300	Investitionsbeiträge Bund						93'000.00
631	Kantone		215'000		60'000		
6310	Investitionsbeiträge Kantone		215'000		60'000		
637	Private Haushalte		400'000		250'000		925'359.35
6370	Investitionsbeiträge private Haushalte		400'000		250'000		832'579.90
6371	Erschliessungsbeiträge ohne Mwst.						92'779.45
69	Übertrag an Bilanz		11'405'000		11'660'500		9'910'211.70
690	Aktivierungen		11'405'000		11'660'500		9'910'211.70
6900	Aktivierungen		11'405'000		11'660'500		9'910'211.70

Anhang zum Budget

Anhang

Ausweis Bestimmung Werterhalt

A7.2 Ausweis Wiederbeschaffungswert und Bestimmung Pflichteinlage Werterhalt Abwasserbeseitigung							
Anlagekategorie	Wiederbeschaffungswert 1.1.	Zuwachs	Wiederbeschaffungswert 31.12.	betriebswirtschaftliche Abschreibungen bzw. Werterhalt	Pflichteinlage Werterhalt SOLL vor Abschreibung	vorgenommene Abschreibungen	Betrag in Fr.
							Pflichteinlage Werterhalt IST
Kanäle	45'000'000	0	45'000'000	0.3125%	140'625	0	140'625
Sonderbauwerke			0	0.5000%	0	0	0
Kläranlage			0	0.7500%	0	0	0
							140'625

Anhang

Abschreibungstabelle

Konto / Anlage	Beschreibung	Ist Anschaffungswert	Buchwert 01.01.2019	Zuwachs	Abgang	Anschaffungswert für Abschreibung 2019	Abschreibungs-Satz	Abschreibung 2019	Plan-Wert 31.12.2019 (Buchwert)	Zuwachs	Abgang	Anschaffungswert für Abschr. 2020	Abschreibungs-Satz	Abschreibung 2020	Plan-Wert 31.12.2020 (Buchwert)
HRM1:															
1501.3300.25	Feuerwehr	452'640	316'848	-		452'640	10.00%	45'260	271'588	-	-	452'640	10.00%	45'260	226'328
														45'260	
HRM2:															
0290.3300.00	Abbruch Ramelhaus, Schreinergrasse 6		-	54'601		54'601	2.50%	1'370	53'231		-	54'601	2.50%	1'370	51'861
0290.3300.00	Unterhalt Verwaltungsgebäude	10'000	9'091			10'000	3.03%	300	8'791		-	10'000	2.50%	250	8'541
0291.3300.00	Mehrzweckgebäude Derendingen Mitte		-			-	3.03%	-	-	24'000'000	-	24'000'000	3.03%	727'200	23'272'800
0291.3300.00	Schliessanlage Verwaltrakt, Schulhäuser und T	130'000					3.03%			130'000		130'000	3.03%	3'940	126'060
3415.3300.00	Ersatz Platzbeleuchtung Heidenegg	150'990	136'346			150'990	3.03%	4'570	131'776		-	150'990	3.03%	4'570	127'206
6130.3300.00	Beitrag Kantonsstrassen	340'385	340'385	146'300		486'685	2.50%	12'170	474'515	360'000	-	846'685	2.50%	21'170	813'345
6150.3300.00	Invest.Strassenwesen	4'697'390	4'697'390		2'139'100.00	2'558'290	2.50%	63'960	2'494'330	360'000		2'854'330	2.50%	71'360	2'782'970
6150.3300.00	Erschliessung	-738'540	-	-		-738'540	2.50%	-18'460	-720'080		-	-738'540	2.50%	-18'460	-701'620
6153.3300.00	Ersatz Kommunalfahrzeug Lindner	166'600	124'970			166'600	6.67%	11'110	113'860		-	166'600	6.67%	11'110	102'750
6153.3300.00	Ersatz Rasenmäher	58'400	43'811			58'400	6.67%	3'900	39'911		-	58'400	6.67%	3'900	36'011
1501.3300.05	Mannschaftstransporter Feuerwehr	86'375	80'617			86'375	6.67%	5'380	75'237			86'375	6.67%	5'760	69'477
1501.3300.05	Entrauchungsanlage			120'000	60'000.00	60'000	12.50%	7'500	52'500			60'000	12.50%	7'500	45'000
1501.3300.05	Modulfahrzeuge	250'000								465'000	215'000	250'000	6.67%	16'680	233'320
7201.3300.02	Kanalisation Erschliessung	-	-			-		-	-			-	2.00%	-	-
	Anschlussgebühren Abwasser aus Vorjahren	-	-	-		-		-	-			-		-	-
	<i>Total</i>									465'000	215'000	396'375		-	250'000
7410.3300.00	Hochwasserschutz/Revitalisierung Emme	-		310'000		310'000	2.00%	6'200	303'800	310'000	-	620'000	2.00%	12'400	601'400
7900.3300.00	Ortsplanungsrevision	42'920	42'920	70'000		112'920	10.00%	11'290	101'630	70'000	-	171'630	10.00%	17'160	154'470
7900.3300.00	Projekt Energiestadt	6'700	2'551	-		6'700	20.00%	510	2'041		-	6'700	20.00%	1'340	701
Total			5'794'929	700'901	2'199'100.00	3'775'662		155'060		25'695'000	215'000			881'490	926'750

Verpflichtungskreditkontrolle

Konto	Bezeichnung	Bruttokredit	Kumulierte Ausgaben brutto bis 31.12.2018	Budget Ausgaben 2019	Budget Ausgaben 2020	Kumulierte Ausgaben brutto bis 31.12.2020	Brutto-Restkredit ab 2021
-------	-------------	--------------	---	----------------------------	----------------------------	---	------------------------------

Verpflichtungskredite der Investitionsrechnung

0	Allgemeine Verwaltung						
0292.5040.02	Derendingen MitteGV 17.03.2015	36'500'000	17'481'459.65	7'000'000	8'000'000	32'481'459.65	4'018'540.35
0292.5040.03	Versetzung Trafostation MitteldorfGR 15.02.2017	250'000	11'798.25	250'000	250'000	511'798.25	-261'798.25
0292.5040.04	Schliessanlage Verwaltungstrakt, Schulhäuser und Turnh	130'000			130'000	130'000.00	
0292.5040.10	Um- und Ausbau Feuerwehr und Werkhof				50'000	50'000.00	-50'000.00
0292.5040.11	Entsorgungsplatz WerkhofGV 03.12.2019	240'000			240'000	240'000.00	
1	Öffentliche Ordnung und Sicherheit, Verteidigung						
1501.5060.04	Modulfahrzeug FeuerwehrGV 03.12.2019 Feuerwehr	465'000			465'000	465'000.00	
1501.5065.01	EntrauchungsanlageGV 04.12.2018 Feuerwehr	120'000		120'000		120'000.00	
1501.6310.01	Investitionsbeiträge vom Kanton Mannschaftstransporter	60'000					60'000.00
1501.6310.02	Investitionsbeiträge vom Kanton für ModulfahrzeugGV 03	215'000					215'000.00
6	Verkehr						
6130.5010.01	Sanierung Hauptstrasse - Beleuchtung und GestaltungG\	100'000			100'000	100'000.00	
6130.5010.02	Kreuzplatz - Beleuchtung und GestaltungGV 03.12.2018	260'000			260'000	260'000.00	
6130.5610.01	Sanierung Hauptstrasse und KreuzplatzGV 01.12.2010	4'245'200	229'927.30	1'379'200		1'609'127.30	2'636'072.70
6130.5610.03	Kreuzplatz Knotenumgestaltung PlanungGV 15.12.2011	37'000	50'075.60	37'000		87'075.60	-50'075.60
6130.5610.04	Verkehrsmanagement WasseramtGV 09.12.2013	398'800	14'900.00	13'900		28'800.00	370'000.00
6130.5610.06	Instandsetzung EmmenbrückeGV 09.12.2015	204'200					204'200.00
6130.5610.07	Verkehrsmanagment Autobahn A5-Knoten KreuzplatzGV	70'500	2'200.00	70'500		72'700.00	-2'200.00
6130.5610.08	Luterbachstrasse - Sanierung und Ausbau OZ De/LuGV (188'600	33'441.70	19'300		52'741.70	135'858.30
6130.5610.09	Kreuzplatz - Altgnerative Veloroute BocciawegGV 04.12.2	5'600		5'600		5'600.00	

Konto	Bezeichnung	Bruttokredit	Kumulierte Ausgaben brutto bis 31.12.2018	Budget Ausgaben 2019	Budget Ausgaben 2020	Kumulierte Ausgaben brutto bis 31.12.2020	Brutto-Restkredit ab 2021
6150.5010.19	Hausmattstrasse - SanierungGV 04.12.2018	100'000		100'000	120'000	220'000.00	-120'000.00
6150.5010.21	E-Wissensteinfeld inkl. AutobahnbrückeGV 04.04.2012	363'850	184'620.55			184'620.55	179'229.45
6150.5010.28	Rosengasse - Strassenbau inkl. BeleuchtungGV 04.12.2018	335'000		335'000	50'000	385'000.00	-50'000.00
6150.5010.29	Meisenweg-StrassenbauGV 12.03.2018	650'000	159'692.60	350'000	20'000	529'692.60	120'307.40
6150.5010.30	SBB-Radwegunterführung Fabrik-LuzernstrasseGV 12.03.2018	625'000	402'341.35	625'000		1'027'341.35	-402'341.35
6150.5010.31	Erschliessung Emmenhofareal - BeleuchtungGV 04.12.2018	100'000		40'000	50'000	90'000.00	10'000.00
6150.5010.32	Brückenplatte BlumensteinstrasseGV 04.12.2018	120'000		120'000		120'000.00	
6150.5010.33	Brückenplatte ErikawegGV 03.12.2019	140'000			140'000	140'000.00	
6150.5010.90	Emmenhof Areal, Basis ErschliessungGV 03.12.2019	410'000			410'000	410'000.00	
6150.5010.95	Kirchgasse Süd - BelagssanierungGV 03.12.2019	250'000			250'000	250'000.00	
6150.5010.96	Gerlafingenstrasse - SanierungGV 03.12.2019	120'000			120'000	120'000.00	
6150.5010.97	Mühlegasse-Durrachstrasse - Ausbau VerbindungswegGV 03.12.2019	70'000			70'000	70'000.00	
6150.5010.98	Erschliessung Löhr Ost - Strassenbau und BeleuchtungGV 03.12.2019	150'000			150'000	150'000.00	
6150.6371.18	Erschliessungsbeiträge FabrikstrasseGV 08.12.2016	200'000					200'000.00
7	Umweltschutz und Raumordnung						
7201.5032.02	Kanalisation Wissensteinfeld inkl. Anteil RegenbeckenGV 04.04.2012	90'000	41'549.80	40'000		81'549.80	8'450.20
7201.5032.06	Erschliessung Emmenhofareal - KanalisationGV 04.12.2018	40'000		40'000	30'000	70'000.00	-30'000.00
7201.5032.07	Rosengasse - KanalisationGV 04.12.2018	200'000		200'000		200'000.00	
7201.6371.02	E-Beiträge Kanalisation WissensteinfeldGV 04.04.2012	450'000					450'000.00
7410.5610.01	Hochwasserschutz und Revitalisierung EmmeGV 08.12.2015	2'170'000	630'154.50	310'000	310'000	1'250'154.50	919'845.50
7900.5090.98	OrtsplanungsrevisionGV 08.12.2015	205'000	69'502.65	70'000	70'000	209'502.65	-4'502.65

Anhang

Finanzkennzahlen

	ab 2016 HRM2						Richtwerte
Selbstfinanzierungsgrad (Selbstfinanzierung in Prozent der Nettoinvestitionen)	2020	2019	2018	2017	2016	Mittelwert	
	-2.11%	-4.59%	-0.71%	7.24%	154.16%	30.80%	
	<p>Der Selbstfinanzierungsgrad zeigt an, in welchem Ausmass Neuinvestitionen durch selbsterwirtschaftete Mittel finanziert werden können. Ein Selbstfinanzierungsgrad unter 100% führt zu einer Neuverschuldung. Liegt dieser Wert über 100%, können Schulden abgebaut werden.</p> <p>Mittelfristig sollte der SF-Grad im Durchschnitt gegen 100% sein, wobei auch der Stand der aktuellen Verschuldung eine Rolle spielt. Die Kennzahl kann starken Schwankungen unterliegen und sollte daher mittelfristig betrachtet werden.</p>						<p>> 100% mittel-/langfristig anzustreben</p> <p>80% - 100% verantwortbare Neuverschuldung</p> <p>50% - 80% problematische Neuverschuldung</p> <p>< 50% grosse Neuverschuldung</p>
Zinsbelastungsanteil (Nettozinsen in Prozent des Laufenden Ertrags)	2020	2019	2018	2017	2016	Mittelwert	
	0.13%	0.42%	0.65%	0.20%	0.15%	0.31%	
	<p>Der Zinsbelastungsanteil sagt aus, welcher Anteil des laufenden Ertrags durch den Zinsaufwand gebunden ist. Je tiefer der Wert, desto grösser der Handlungsspielraum.</p>						<p>0 % - 4 % gut</p> <p>4 % - 9 % genügend</p> <p>9 % und mehr schlecht</p>
Investitionsanteil (Bruttoinvestitionen in Prozent des konsolidierten Gesamtaufwandes)	2020	2019	2018	2017	2016	Mittelwert	
	22.61%	24.25%	31.52%	21.10%	9.55%	21.81%	
	<p>Der Investitionsanteil zeigt die Aktivität im Bereich der Investitionen und den Einfluss auf die Nettoverschuldung. Die Kennzahl kann von Jahr zu Jahr sehr stark schwanken. Eine Beurteilung über mehrere Jahre ist deshalb wichtig und sinnvoll zusammen mit dem Selbstfinanzierungsanteil.</p>						<p>< 10 % schwache Investitionstätigkeit</p> <p>10 % - 20 % mittlere Investitionstätigkeit</p> <p>20 % - 30 % starke Investitionstätigkeit</p> <p>> 30 % sehr starke Investitionstätigkeit</p> <p>> 200 % kritisch</p>
Kapitaldienstanteil (Kapitalkosten im Verhältnis zum Laufenden Ertrag)	2020	2019	2018	2017	2016	Mittelwert	
	2.51%	1.45%	1.50%	1.75%	1.02%	1.65%	
	<p>Der Kapitaldienstanteil ist die Messgrösse für die Belastung des Haushaltes durch Kapitalkosten. Die Kennzahl gibt Auskunft darüber, wie stark der Laufende Ertrag durch den Zinsendienst und die Abschreibungen (= Kapitaldienst) belastet ist. Ein hoher Anteil weist auf einen enger werdenden finanziellen Spielraum hin.</p>						<p>0 % - 5 % geringe Belastung</p> <p>5 % - 15 % tragbare Belastung</p> <p>> 15 % hohe Belastung</p>
Selbstfinanzierungsanteil (Selbstfinanzierung im Verhältnis zum Laufenden Ertrag)	2020	2019	2018	2017	2016	Mittelwert	
	-0.58%	-1.44%	-0.32%	1.87%	12.32%	2.37%	
	<p>Der Selbstfinanzierungsanteil charakterisiert die Finanzkraft und den finanziellen Spielraum einer Gemeinde. Er gibt an, welchen Anteil ihres Ertrages die öffentliche Körperschaft zur Finanzierung ihrer Investitionen aufwenden kann.</p>						<p>> 20 % gut</p> <p>10 % - 20 % mittel</p> <p>< 10 % schlecht</p>